



# GRAFING

## AKTUELL

## Amtsblatt – Informationen aus dem Rathaus



### Liebe Mitbürgerinnen und Mitbürger,

leichter Schneefall am Heiligabend bescherte uns in Grafing seit langer Zeit wieder einmal weiße Weihnachten – auch

wenn die Schneemenge überschaubar war. Die Weihnachtstage waren dadurch besonders schön und stimmungsvoll.

Der letzte Monat des Jahres war geprägt von zahlreichen kulturellen Veranstaltungen in unserer Stadthalle und auch andernorts in Grafing, wie in der katholischen Kirche bei den Konzerten des Grafinger Jugendorchesters. Am 4. Januar 2026 fand in der Stadthalle der traditionelle Neujahrsempfang statt, bei dem auch wieder vier Grafinger Bürgerinnen und Bürger für ihr ehrenamtliches Engagement geehrt wurden. In diesem Jahr waren dies die Vorsitzende der „Grafinger Bürgerinnen“ Therese Emberger für ihre langjährige Arbeit für den Verein genauso wie Susanne Wolfinger, die nicht nur als Organisatorin der Sternsinger über viele Jahre Spenden eingesammelt hat,

sondern auch beim „TSV Grafing“ als Gründerin der Ju-Jutsu-Abteilung aktiv war und zudem auch einige Jahre im Vorstand des Spielmannszuges tätig war. Dazu kamen der ehemalige Vorstand des Trachtenvereins „GTEV Atteltaler“ Anton Stürzer, der auch im Heimatmuseum und in der „Arbeitsgemeinschaft Heimatkunde“ aktiv ist sowie Armin Fichtner, der langjährige Vorstand des Fanclubs des „EHC Klostersee 1979“. Alle Geehrten zeichnet ihr langjähriges ehrenamtliches Engagement für die Gesellschaft aus, das so wichtig für das Zusammenleben und die Gemeinschaft in Grafing ist.

Noch im Dezember konnte die Stiftungs-urkunde der „Skasa-Stiftung“, deren Träger die Stadt Grafing ist, unterschrieben werden, mit der Kultur unterstützt wird sowie auch das Miteinander der Gemeinschaft gestärkt wird. Es ist schön, dass kulturelle und gemeinschaftliche Veranstaltungen, die sonst möglicherweise nicht realisiert werden könnten, durch diese Stiftung gefördert werden. Nach einem ereignisreichen Jahr blicken

wir mit Zuversicht auf die Aufgaben, die 2026 auf uns warten. Mit dem Jahreswechsel beginnen die Vorbereitungen auf die Kommunalwahl im März, die nun in eine intensive Wahlkampfphase münden. Wahlkämpfe führen naturgemäß zu kontroversen Debatten, die für eine lebendige Demokratie unverzichtbar sind. Gleichzeitig erleben wir jedoch zunehmend Zuspitzungen, persönliche Angriffe und einen raueren Ton – insbesondere in sozialen Medien. Diese Entwicklung gefährdet eine sachliche, respektvolle demokratische Auseinandersetzung. Wir alle wünschen uns hier in Grafing einen fairen Wahlkampf, auch wenn sich das gesellschaftliche Klima in den vergangenen Jahren spürbar verschärft hat. Gleichzeitig stehen die Kommunen im Zentrum vielfältiger Herausforderungen: internationale Krisen, tiefgreifende soziale und wirtschaftliche Umbrüche sowie ganz konkrete Alltagsfragen wie Mobilität, Wohnraum, Kinderbetreuung oder die Gesundheitsversorgung. Kritik richtet sich dabei häufig an die

Fortsetzung Seite 2 ▶

### Amtliche Bekanntmachungen

**ANKÜNDIGUNG VON KARTIERUNGS-ARBEITEN FÜR DEN BRENNER-NORD-ZULAUF – ORTSÜBLICHE BEKANNT-MACHUNG FÜR DEN BEREICH DER GEMEINDE GRAFING**

– Seite 3

### Nachrichten aus dem Rathaus

**ANMELDEZEIT DER GRAFINGER KINDERBETREUUNGSSTÄTTEN**



– Seite 4

### Kultur, Sport, Freizeit

**DIE STADTBÜCHEREI GRAFING INFORMIERT**

– Seite 14

### Was ist los in Grafing

**BERUFSINFO-MESSE 2026 IN KIRCHSEEON – MÖGLICHKEIT AUCH FÜR DIE GRAFINGER AUSBILDUNGSBETRIEBE**

– Seite 17

### Stadthalle



**GRADO – ESCAPE-DINNER**

– Seite 24

### Umwelt, Abfall



**ENTSORGUNG VON PROBLEMMÜLL SAMMELTERMIN FEBRUAR 2026**

– Seite 27

### Vereinsnachrichten



**ELTERNGEMEINSCHAFT GRAFING EBERSBERG E. V. FASCHINGSENDSPURT**

– Seite 30

► Fortsetzung von Seite 1

lokale Politik, obwohl die Zuständigkeiten oft auf anderen politischen Ebenen liegen. Dennoch gestalten die Kommunen mit großem Engagement, Pragmatismus und Verantwortungsbewusstsein das tägliche Leben vor Ort.

Die Zeit des Aufbruchs nach der Winterpause beginnt im Januar, der gekennzeichnet sein wird von vielen Veranstaltungen und einigen Sitzungen. Neben der Sitzung des Finanz- und Wirtschaftsausschusses und einer Bau- und Werkausschusssitzung im Januar finden im Februar eine Sitzung des Stadtrats und eine Sitzung des Klima-, Umwelt-, Kultur-, Schul- und Sozialausschusses sowie des Bau- und Werkausschusses statt. Dabei werden wieder viele interessante Themen beraten und beschlossen.

Auch im städtischen Bauhof gab es eine Veränderung. Der langjährige Leiter Marinus Greithanner ist in den wohlverdienten Ruhestand gegangen. Ich möchte mich im Namen der Stadt Grafing für seine gute Arbeit in den letzten Jahr-

zehnten bedanken. Gleichzeitig begrüßen wir Maximilian Reitberger, der bereits in den letzten Monaten Einblicke in die Tätigkeit am Bauhof erhalten hat und nun offiziell die Leitung übernimmt.

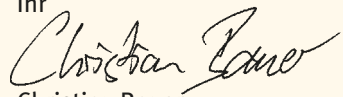
Bereits im Januar hat der Finanz- und Wirtschaftsausschuss über den Haushaltsplan für das Jahr 2026 beraten. Leider sind die Voraussetzungen für alle Kommunen derzeit nicht sehr positiv und die Kommunen haben aufgrund der steigenden Ausgaben Schwierigkeiten mit dem Haushaltsausgleich. Preissteigerungen und Inflation sowie die steigenden Anforderungen in vielen Bereichen haben die Spielräume in den letzten Jahren deutlich verringert und die Investitionen müssen verstärkt durch Kredite finanziert werden. Dadurch steigt die Verschuldung. Trotzdem ist es im letzten Jahr gelungen, die Verschuldung der Stadtwerke zu senken. Dies trifft aber leider nicht für den Bereich der Stadt zu, da hier ein Kredit aufgenommen werden musste. Insgesamt ist die

Verschuldung zum Jahresende aber lediglich um 0,5 Mio. € gestiegen. Dies entspricht einer Erhöhung von 1,2 % gegenüber dem Vorjahr und stellt ein sehr gutes Ergebnis dar.

Am 24. Januar 2026 startet die Grafinger Ballsaison mit dem traditionellen Stadtball, der die Faschingssaison einleitet. Dieser wird gefolgt vom Bärenball, dem Varieté und dem Lumpenball sowie dem Treiben am „Unsinnigen Donnerstag“ und wird wie immer viele Närrinnen und Narren zum Feiern animieren. In Grafing wird wieder viel geboten sein.

Ich wünsche Ihnen viel Spaß in der anstehenden Faschingssaison und freue mich auf die kommenden Entwicklungen in Grafing.

Herzlichst  
Ihr

  
Christian Bauer  
Erster Bürgermeister

## Bekanntmachung

### Vollzug des Bayerischen Straßen- und Wegegesetzes -BayStrWG-; Einziehung des Feld- und Waldweges „Voglherder- und Kiesgrubenweg“; Ankündigung der Einziehung

Es ist beabsichtigt, den öffentlichen Feld- und Waldweg „Voglherder- und Kiesgrubenweg“, Straßenbestandsverzeichnis Nr. 78, einzuziehen.

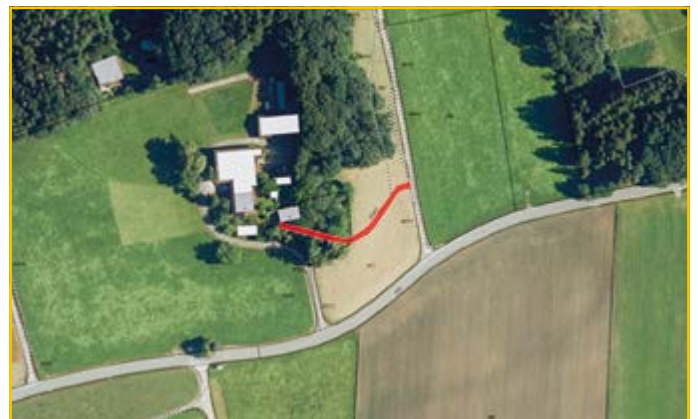
Der Voglherder- und Kiesgrubenweg führt als nicht ausgebauter Feld- und Waldweg auf einer Länge von 93 Metern westlich abzweigend vom öffentlichen Feld- und Waldweg Nr. 45 „Katzenreuther Filzenweg“ über das Grundstück Fl.Nr. 573/2 der Gemarkung Straußdorf (Voglherd 5) zum Grundstück Fl.Nr. 573/1 Gemarkung Straußdorf (Voglherd 3). Der Feld- und Waldweg existiert.

Der Feld- und Waldweg existiert nicht mehr und ist Teil der landwirtschaftlichen Nutzung. Der Weg hat dort keine Verbindungs- oder Erschließungsfunktion. Dieses Wegegrundstück hat jegliche Verkehrsbedeutung verloren. Damit liegen die Voraussetzungen für eine Einziehung (Art. 8 BayStrWG) für das im beigefügten Lageplan rot gekennzeichneten Wegeteilstück vor.

Gemäß Art. 8 Abs. 2 BayStrWG ist die Absicht über die Einziehung einer öffentlichen Straße drei Monate vor Wirksamkeit der Einziehung ortsüblich bekanntzumachen. Durch diese Bekanntmachung soll denjenigen, die vom Einziehungsverfahren berührt werden, die Gelegenheit gegeben werden, Einwendungen vorzubringen. Es wird gebeten, mögliche Einwendungen schriftlich, oder mündlich zur Niederschrift bei der Stadt Grafing b.München,

Bauverwaltung (Rathaus Zimmer 14), Marktplatz 28, 85567 Grafing b.München vorzubringen.

Soweit im Rahmen der Ankündigungsfrist keine Hinderungsgründe vorgetragen werden, insbesondere ein bestehendes Verkehrsbedürfnis für das betroffene Wegegrundstück, wird nach Ablauf einer 3-monatigen Frist die Einziehung verfügt.



Grafing b.M., 20.11.2025  
Stadt Grafing b.München

Christian Bauer  
Erster Bürgermeister



## Bekanntmachung

### Ankündigung von Kartierungsarbeiten für den Brenner-Nordzulauf Ortsübliche Bekanntmachung für den Bereich der Gemeinde Grafting



Unter den Alpen entsteht eines der wichtigsten Verkehrsprojekte Europas: der Brenner-Basistunnel. Als längster Eisenbahntunnel der Welt ermöglicht er ab 2032 eine spürbare Verkehrsverlagerung von der Straße auf die Schiene. Die nördliche Zulaufstrecke zwischen München und Innsbruck ist ein wesentlicher Teil dieses europäischen Zukunftsvorhabens. Der wachsende Verkehr erfordert den Aus- und Neubau von Schienenwegen. Die DB InfraGO AG hat den Auftrag erhalten, für den Brenner-Nordzulauf zwischen München-Trudering und Kiefersfelden (Grenze D/A) eine Neubaustrecke zu planen.

**Ab 1. Quartal 2026 bis voraussichtlich 2028** werden Umweltkartierungen im Gemeindebereich Grafting erfolgen. Für die Berücksichtigung des Artenschutzes sowie von Naturschutzaspekten in den Genehmigungsverfahren sind detaillierte Bestandserfassungen der Tier- und Pflanzenarten sowie der Gewässer und Geländestrukturen erforderlich. Die Kartierungen dienen dazu, Aufschluss über relevante Aspekte des Artenschutzes, des Naturschutzes und der Oberflächengewässer zu erhalten.

Die Kartierungen der DB InfraGO AG erfolgen in dem in der beiliegenden Karte gekennzeichneten Bereich je nach Vegetationszeit und Witterungsbedingungen, wobei jedoch nicht alle Grundstücke in diesem Bereich betreten werden müssen. Die Grundstücke – aufgeführt in der Liste der Flurstücke – werden bei Bedarf und i. d. R. nur kurzzeitig betreten. Dabei entstehen im Regelfall keine Schäden. Die Mitarbeitenden sind meist zu Fuß unterwegs. Sollten trotz aller Vorsicht dennoch Schäden an Nutzungsflächen, Zufahrtswegen oder sonstigen Einrichtungen des Grundstücks entstehen, so leistet die DB InfraGO AG Schadensersatz. Die Erhebungen vor Ort dauern wenige Minuten bis mehrere Stunden. Um die Flächen zu erreichen, werden öffentliche, private und land- bzw. forstwirtschaftliche Wege genutzt.

#### Biotoptypen, Flora und Oberflächengewässer

Die potenzielle Eignung der Flächen als Lebensraum (sog. „Habitateignung“), eine Biotoptypenkartierung und die Erfassung der Flora wird durch Begehungen und Inaugenscheinnahme festgestellt. Daneben findet eine Erfassung von Oberflächengewässern und Quellen statt.

#### Tierwelt

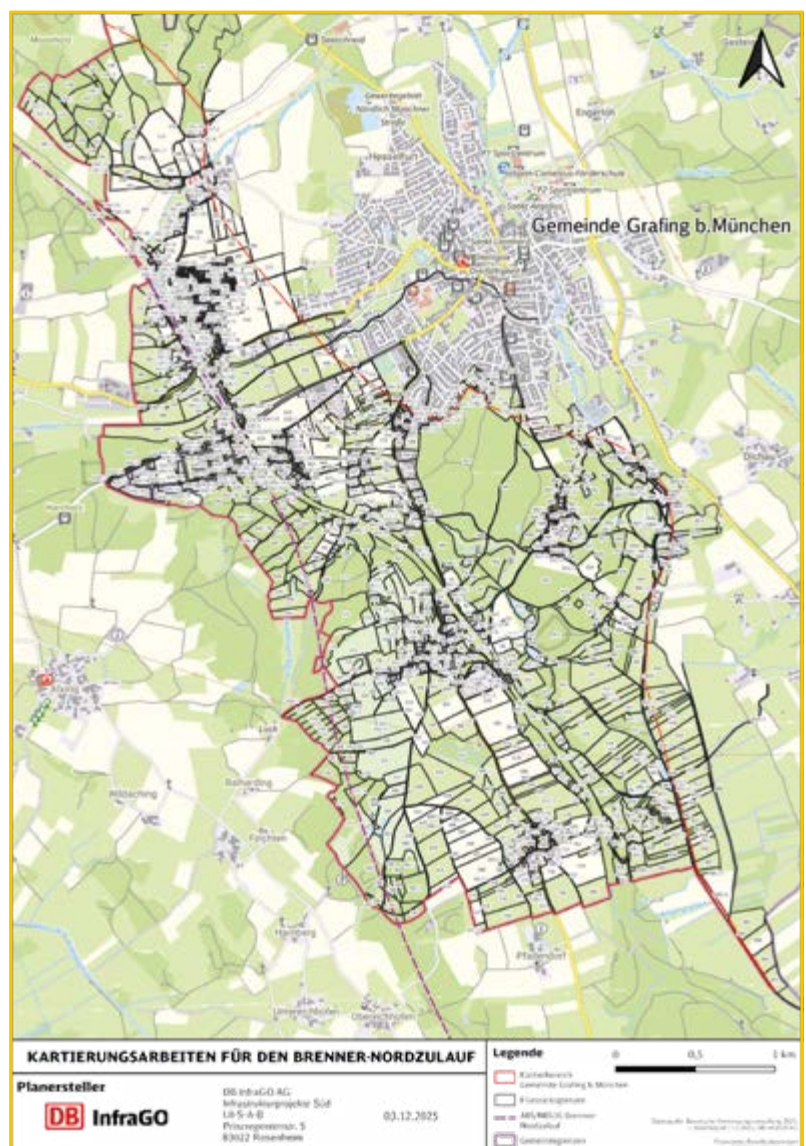
Kartierungen von Säugetieren, Amphibien, Reptilien, Insekten, Krebsen, Muscheln, Schnecken, Fischen und Vögeln: Tagsüber und teilweise nachts werden auf relevanten Flächen die verschiedenen Arten erfasst. Ggf. werden bei der Erfassung einzelner Arten Hilfsmittel eingesetzt (z. B. Reusen für den Nachweis von Amphibien, Reptilienmatten als Ruhestätte für Reptilien, Niströhren für Haselmäuse).

Die vor Ort tätigen Kartierer sind im Auftrag der DB InfraGO unterwegs und können sich durch ein entsprechendes Schreiben ausweisen.

Mit dieser Meldung werden den von den Untersuchungen betroffenen Eigentümer und Nutzungsberechtigten die Kartierarbeiten bekannt gemacht. Wenn Sie Eigentümer von Flächen sind, die in der Flurstücksliste aufgeführt sind, informieren Sie gerne auch Ihre Pächter über bevorstehende Kartierungen. Die Berechtigung zur Durchführung dieser Vorarbeiten ergibt sich aus § 17 AEG.

Die DB InfraGO AG bedankt sich vorab bei allen Eigentümern und sonstigen Nutzungsberechtigten für Ihr Verständnis. Für Fragen steht das Projektteam unter [info@brennernordzulauf.eu](mailto:info@brennernordzulauf.eu) zur Verfügung.

Die Auflistung aller Flurstücke, die eventuell von den Kartierungsarbeiten betroffen sein könnten, ist auf der Homepage der Stadt Grafting hinterlegt. Sie können die Liste auch gerne bei der Bauverwaltung im Rathaus, 1. Stock, Zimmer 15, einsehen.



Kartierungsarbeiten für den Brennernordzulauf Gemeinde Grafting

## GRAFINGER KINDERBETREUUNGSSTÄTTEN

# Anmeldezeit der Grafinger Kinderbetreuungsstätten

Die Grafinger Kinderbetreuungseinrichtungen laden im Februar und März 2026 zum Tag der offenen Tür ein. Bitte nutzen Sie diese Veranstaltungen, um sich der Einrichtung Ihrer Wahl vorzustellen. Die Kindertagesstätten geben bekannt, auf welche Weise Kontakt aufgenommen werden kann. Für eine Anmeldung auf einen Kindergartenplatz ist ein persönliches Vorstellen zwingend nötig. Bitte melden Sie ihr Kind in drei verschiedenen Einrichtungen an.

Die Vormerkungen über das Online-Anmeldeportal Little Bird [www.little-bird.de/grafing](http://www.little-bird.de/grafing) für das Kinderbetreuungs- und Schuljahr 2026/2027 dürfen Sie im Anschluss an die Tage der offenen Tür und persönliche Vorstellung in den Einrichtungen **bis zum 22. März 2026** erstellen. Dort können Sie die Priorität Ihrer Anmeldungen vermerken.

Zu- und Absagen seitens der Krippen- und Kindergarteneinrichtungen werden zwischen dem **24. und 27. März 2026** versendet. Sollte Ihr Kind von drei Einrichtungen eine Absage erhalten haben, melden Sie sich bitte unter [soziales@grafing.bayern.de](mailto:soziales@grafing.bayern.de) für eine Aufnahme auf die zentrale Warteliste.

Die Zu- und Absagen der Horte werden rechtzeitig vor dem Tag der Schuleinschreibung bekanntgegeben.

Die Stadt Grafing weist auf das Masernschutzgesetz vom 20.12.2019 hin, das zum 01.03.2020 in Kraft getreten ist. Für Kinder, die bei Aufnahme in eine Betreuungseinrichtung mindestens ein Jahr oder älter sind, ist ein Nachweis hinsichtlich einer Impfung gegen Masern oder ein Nachweis einer Immunität gegen Masern zu erbringen.

Für die Kindertagespflege, d. h. die Vermittlung von Tagesmüttern, ist das Jugendamt Ebersberg unter Telefon 08092/823 504 oder <https://kreisjugendamt.lra-ebe.de/kindertagesbetreuung/kindertagespflege/zuständig>.

### KINDERKRIPPE

*Ab 1 bis 3 Jahre*

#### Zwergerschloss

(Bay. Rotes Kreuz)

Schloßstraße 1, Telefon 08092/2320865, [carolina.kommeter-heuermann@brk.de](mailto:carolina.kommeter-heuermann@brk.de). Das Zwergerschloss in Grafing ist von montags bis freitags in der Zeit von 07.00 bis 16.00 Uhr geöffnet und nimmt Kinder ab dem vollendeten ersten Lebensjahr bis zum dritten Lebensjahr auf. Besuchen Sie unsere Internetseite unter <https://www.kvebersberg.brk.de/angebote/kindertageseinrichtungen/kinderkrippen/grafing-kinderkrippe-zwergerschloss.html> um detailliertere Informationen zu erhalten. Der Tag der offenen Tür findet am **27. Februar 2026** von 15.00 bis 17.00 Uhr statt..



### KINDERGÄRTEN

*vollendetes 3. Lebensjahr bis Einschulung*

#### Maria Stern (Kath. Kirche)

Griesstraße 15, Telefon 08092/ 8587-0, [maria-stern.grafing@kita.ebmuc.de](mailto:maria-stern.grafing@kita.ebmuc.de). Der Kindergarten Maria Stern hat von Montag bis Donnerstag von 07.00 bis 16.00 Uhr und am Freitag von 07.00 bis 14.30 Uhr geöffnet. Nähere Informationen zu dieser Einrichtung erhalten Sie unter <https://www.erzbistum-muenchen.de/kinder/kitas/kindergarten-maria-stern-grafing>. Auf der Homepage finden Sie nähere Informationen zur persönlichen Anmeldung. Der Tag der offenen Tür findet am **23. Februar 2026** von 15.00 bis 17.00 Uhr statt.



#### St. Margareth (Kath. Kirche)

Straußdorf, Grafinger Straße 18, Telefon 08092/6010, [st-margareth.grafing@kita.ebmuc.de](mailto:st-margareth.grafing@kita.ebmuc.de). Unser Kindergarten ist montags bis freitags von 07.15 bis 14.00 Uhr geöffnet. Wir betreuen Kinder im Alter von drei Jahren bis zum Schuleintritt; bei freiem Platzangebot auch Kinder ab 2,5 Jahren. Bei Interesse und weiteren Fragen sind wir gerne für Sie da. Wir freuen uns, mit Ihnen einen Termin zu vereinbaren um Ihnen unseren Kindergarten zu zeigen! Telefonische Terminvereinbarung jeweils Montag bis Mittwoch und Freitag in der Zeit von 08.00 bis 09.00 Uhr. Wir freuen uns auf Sie!

#### Kindergarten am Dobelwald

(Bay. Rotes Kreuz)

Dobelklaus 34, Telefon 08092/862452, [veronika.oswald@brk.de](mailto:veronika.oswald@brk.de). Der Kindergarten hat von Montag bis Freitag in der Zeit von 07.00 bis 16.00 Uhr geöffnet und nimmt Kinder im Alter von drei Jahren bis zum Schuleintritt auf. Besuchen Sie unsere Internetseite unter <https://www.kvebersberg.brk.de/angebote/kindertageseinrichtungen/kindergaerten/grafing-kindergarten-am-dobelwald.html> um detailliertere Informationen zu erhalten. Der Tag der offenen Tür findet am **27. Februar 2026** von 15.00 bis 18.00 Uhr statt.

#### Integratives Haus für Kinder Oberelkofen

(Ev. Kirche)

Oberelkofen Straße 4, Telefon 08092/ 8600182, Ansprechpartnerin Monika Scheugenpflug. Das „Alte Schulhaus“ ist ein Lern- und Entwicklungsort für Kinder von 2,75 Jahren bis zum individuellen Schuleintritt. Kinder mit unterschiedlichen Bedürfnissen besuchen das Haus für Kinder, in welchem Integration und Inklusion im Zentrum stehen. Die Kinder haben im teil-geöffneten Konzept die Möglichkeit ihre Interessen und Potentiale zu entfalten. Es finden unterschiedliche Angebote, wie z. B. Künstlerangebote im Atelier, Turnangebote im Psychomotorikraum oder Konstruktionsspiele im Bauzimmer statt. Ein wichtiger Baustein unserer Arbeit ist die Natur- und Waldpädagogik. Wir sehen die Natur als wichtigen Lern- und Erfahrungsraum für Kinder an. Der Tag der offenen Tür findet am **25. Februar 2026** von 16.00 bis 18.00 Uhr statt. Interessierte Eltern senden bitte eine Mail an [kita.oberelkofen@elkb.de](mailto:kita.oberelkofen@elkb.de), um weitere Informationen zum Tag der offenen Tür oder dem Konzept zu erhalten.

#### Kindergarten Waldinsel

Der Waldkindergarten in Nettelkofen hat als privaten Träger die gemeinnützige WALD&WIR gUG und ist ein eingruppiger Kindergarten mit 22 Kindern. Wir nehmen Kinder ab 3 Jahren auf. Wir öffnen unsere Waldinsel für Interessierte am Freitag, **6. März 2026** von 10.00 bis 12.30 Uhr. Wir werden die Besuchszeit draußen verbringen und bitten daher, sich dementsprechend zu



© shutterstock.com



kleiden und evtl. ein warmes Getränk mitzubringen. Es ist ein ca. 700 m langer Fußweg zurückzulegen. Für genauere Information bitten wir um eine Anmeldung bei [jh@waldundwir.de](mailto:jh@waldundwir.de).

## HÄUSER FÜR KINDER

*Altersübergreifend: Kinderkrippe/ Kindergarten bzw. Kindergarten/ Kinderhort*

### Kinderhaus St. Elisabeth (Kath. Kirche)

Kinderkrippe (ab 1 Jahr) und Kindergarten (ab 3 Jahren bis Schuleintritt), Elisabethstraße 15, Öffnungszeiten 07.00 bis 16.00 (Donnerstag bis 17.00 Uhr, Freitag bis 15.00 Uhr), Telefon 08092/247867-0, [st-elisabeth.grafing@kita.ebmuc.de](mailto:st-elisabeth.grafing@kita.ebmuc.de). Interessierte Eltern können sich vorab über unsere pädagogische Arbeit unter <https://www.erzbistum-muenchen.de/kinder/kitas/kinderhaus-st-elisabeth-grafing/konzeption> informieren. Einen kleinen Einblick in unser Kinderhaus können Sie am Tag der offenen Tür am **28. Februar 2026** von 10.00 bis 12.30 Uhr erhalten. Wir freuen uns auf Sie und Ihr Kind!

### Integratives Haus für Kinder

#### „Der gute Hirte“ (Ev. Kirche)

Wasserburger Straße 56 b, Telefon 08092/8525580. Eine Krippengruppe (1 bis 3 Jahre) und zwei Kindergartengruppen (2 ¾ Jahre bis Schuleintritt). Die Tagesstätte



verfügt über fünf Plätze für Kinder mit erhöhtem Förderbedarf. Öffnungszeiten Montag bis Donnerstag von 07.30 bis 16.30 Uhr und freitags von 07.30 bis 16.00 Uhr. Anfragen gerne unter [kiga.dergutehirte.grafing@elkb.de](mailto:kiga.dergutehirte.grafing@elkb.de), Telefon 08092/ 8525580 oder [www.kita-grafing.de](http://www.kita-grafing.de). Gerne können Einzeltermine ausgemacht werden oder Sie besuchen unseren Tag der offenen Tür am **25. Februar 2026** von 16.00 bis 18.00 Uhr.

### Kinderhaus Rappelkiste (Bay. Rotes Kreuz)

Rotter Straße 6, Telefon 08092/5608, [nina.kraus@brk.de](mailto:nina.kraus@brk.de). Das Kinderhaus ist von montags bis freitags in der Zeit von 07.00 bis 17.00 Uhr geöffnet und nimmt Kinder ab dem vollendeten zweiten Lebensjahr bis zur Einschulung auf. Besuchen Sie unsere Internetseite unter <https://www.kvebersberg.brk.de/angebote/kindertageseinrichtungen/kindergaerten/grafing-kinderhaus-rappelkiste.html> um detailliertere Informationen zu erhalten. Der Tag der offenen Tür findet am **27. Februar 2026** von 15.00 bis 17.30 Uhr statt.

### Die kleinen Strolche e. V.

Münchener Straße 13, Telefon 08092/84938, eine Elterninitiative im Rahmen des „Netz für Kinder“. Die Gruppe besteht aus 15 Kindern im Alter zwischen zwei und sieben Jahren. Betreut werden die Strolche von drei Erzieherinnen und einer FSJ-Kraft. Elterliche



Mitarbeit und Engagement sind erforderlich. Öffnungszeiten sind Montag und Freitag 07.30 bis 15.00 Uhr, Dienstag, Mittwoch und Donnerstag von 07.30 bis 16.00 Uhr. Weitere Informationen zu den Kleinen Strolchen e. V. finden Sie auch im Internet unter <https://www.die-kleinen-strolche-grafing.de>. Der Tag der offenen Tür findet am **24. Februar 2026** von 13.30 bis 15.30 Uhr statt. Wir bitten um Anmeldung über [team@die-kleinen-strolche-grafing.de](mailto:team@die-kleinen-strolche-grafing.de).

### Kinderhaus Kunterbunt (Bay. Rotes Kreuz)

Kinderkrippe und Kindergarten, Dobelweg 23, Telefon 08092/8614057, [karin.eberlein@brk.de](mailto:karin.eberlein@brk.de). Das Kinderhaus ist von montags bis freitags in der Zeit von 07.00 bis 16.00 Uhr geöffnet und betreut Kinder ab dem ersten vollendeten Lebensjahr bis zum Schuleintritt. Besuchen Sie unsere Internetseite unter <https://www.kvebersberg.brk.de/angebote/kindertageseinrichtungen/kindergaerten/grafing-kinderhaus-kunterbunt.html> um detailliertere Informationen zu erhalten. Der Tag der offenen Tür findet am **27. Februar 2026** von 15.00 bis 17.30 Uhr statt.

**Sauber  
versorgt!**

**Neu-Eröffnung unseres KundenCenters in Ebersberg.**  
Kommen Sie vorbei – wir freuen uns auf Sie.

Raiffeisenstraße 1, 85560 Ebersberg



[esb.de](http://esb.de)

**ESB**  
ENERGIE SÜDBAYERN

© Martin Bolle



### BRK Kinderhaus Regenbogen

Kinderkrippe, Kindergarten und Hort, Am Stadion 7, Telefon 08092 8539267, mandy.heinrich@brk.de. Das Kinderhaus befindet sich in einem Neubau neben den Sportstätten. Es ist von Montag bis Freitag in der Zeit von 07.00 bis 17.00 Uhr geöffnet und betreut Kinder ab dem vollendeten ersten Lebensjahr bis zum Alter von 10 Jahren. Besuchen Sie unsere Internetseite unter <https://www.kvebersberg.brk.de/angebote/kindertageseinrichtungen/kinderhorte/grafing-kinderhaus-regenbogen.html>, um detailliertere Informationen zu erhalten. Der Tag der offenen Tür findet am **27. Februar 2026** von 15.30 bis 18.00 Uhr statt. Aufgrund der aktuellen Belegung können dieses Jahr keine Kindergartenplätze vergeben werden.

### Haus für Kinder Alte Villa Kindergarten (Ev. Kirche)

Wasserburger Straße 56 a, Telefon 08092/83019, kiga.altevilla.grafing@elkb.de. In den Räumlichkeiten, die sich über drei Stockwerke verteilen, sind in zwei Gruppen bis zu 40 Kinder im Alter von 2,75 Jahren bis zum Schuleintritt untergebracht. Die Tagesstätte verfügt über fünf Plätze für Kinder mit

erhöhtem Förderbedarf. Unsere Heilpädagogin ist im Haus. Öffnungszeiten Mo. bis Do. von 07.30 bis 16.30 Uhr und Fr. 07.30 bis 15.00 Uhr. [www.kita-grafing.de](http://www.kita-grafing.de). Gerne können Einzeltermine ausgemacht werden. Besuchen unseren Tag der offenen Tür am **24. Februar 2026** von 16.00 bis 18.00 Uhr.

### SCHÜLERBETREUUNG

#### 1. bis 4. Jahrgangsstufe

#### Haus für Kinder Alte Villa Kinderhort (Ev. Kirche)

Wasserburger Straße 56 c, Telefon 08092/31274, Ansprechpartnerin: Christiane Höher. Es werden Kinder von der 1. bis zur 4. Klasse der Grundschule Grafing betreut. Mit interessierten Eltern werden Einzeltermine vereinbart. Anfragen dazu an [hort.altevilla.grafing@elkb.de](mailto:hort.altevilla.grafing@elkb.de). Weitere Informationen zur Einrichtung unter [www.kita-grafing.de](http://www.kita-grafing.de).



### Freier Waldhort Ebersberg e. V.

Sportparkstraße 5, 85560 Ebersberg, Telefon 08092/6962287. In dieser Einrichtung sind Plätze für Grafinger Grundschulkinder reserviert. Zur Anmeldung setzen Sie sich



bitte mit dem Waldhort unter [karen@waldhort-ebe.de](mailto:karen@waldhort-ebe.de) oder telefonisch in Verbindung. Der Tag des offenen Waldes findet am **31. Januar 2026** von 14.00 bis 16.00 Uhr statt. Auf dem Gelände und in den Räumen in der Sportparkstraße 5 informieren das Waldhortteam und Eltern über den Tagesablauf, das Betreuungskonzept und die Waldpädagogik. Besucher können einen Blick hinter die Kulissen der täglichen Arbeit mit Schulkindern werfen und Fragen zum Anmeldeverfahren stellen. Anmeldeschluss für einen Platz im Waldhort für das Schuljahr 2026/2027 ist der **28. Februar 2026**.

### Offene Ganztagschule an der Grundschule Grafing

Dieses Angebot ist für Kinder im Grundschulalter gedacht. Die Kinder werden von Unterrichtsschluss bis 14.00 bzw. bis 15.30 Uhr betreut. Die OGTS wird durch den Socius e.V. angeboten. Nähere Informationen hierzu erhalten Sie unter der 08031 357861 oder schreiben Sie an [kontakt@sociusev.de](mailto:kontakt@sociusev.de).

### ELTERNINITIATIVEN

Zur Eingewöhnung und als Vorbereitung auf den Kindergarten bietet sich vor allem für jüngere Kinder die Möglichkeit, in einer der beiden Grafinger Elterninitiativen einen Platz zu finden. Dies sind der Zwergerlclub in Grafing-Bahnhof, Hauptstraße 20, Telefon 0157 51073500, [js@singer-grafing.de](mailto:js@singer-grafing.de), Ansprechpartnerin ist Frau Janeta Singer und die **Wichtelburg** Elisabethstraße 15 a, in Grafing Stadt, Telefon 08092/6896, [andi.behrend@web.de](mailto:andi.behrend@web.de), Ansprechpartnerin ist Frau Andrea Behrend.





Schwarzbäckstr. 1 - 3  
 85567 Grafing  
 Fon: 08092-6169  
[www.kfo-grafing.de](http://www.kfo-grafing.de)

## Ein Lächeln fürs Leben

Online-Buchung von Beratungsterminen über unsere Webseite möglich



Kieferorthopädische Praxis  
Dr. med. dent. **Monika Schüller**





## Neujahrsempfang am 4. Januar 2026 in der Stadthalle

Erster Bürgermeister Christian Bauer hat mit seiner Frau Andrea viele Grafinger beim traditionellen Neujahrsempfang in der Stadthalle begrüßt. Es wurden unzählige Hände geschüttelt und gute Wünsche für das neue Jahr ausgesprochen.

Thea Emberger, Armin Fichter, Toni Stürzer und Susanne Wolfinger wurden für ihre ehrenamtlichen Tätigkeiten vom Bürgermeister geehrt. Jedes Ehrenamt bereichert Grafing und ist unverzichtbar für unsere Gemeinschaft und das Miteinander.

Der Bürgermeister blickte in seiner Rede auf das vergangene Jahr zurück und gab einen Überblick auf Projekte die anstehen.

Zudem nutzte er die Gelegenheit sich bei den Stadträten sowie bei allen Mitarbeitenden der Stadt Grafing für die Unterstützung zu bedanken.

Für die musikalische Unterhaltung sorgte die Band Mardi Gras.



Neujahrsempfang Erster Bürgermeister Christian Bauer mit Frau Andrea



Neujahrsempfang Ehrungen



Impressionen vom Neujahrsempfang



Neujahrsempfang Mardi Gras





## Start der Bauarbeiten zur Generalsanierung zwischen Nürnberg und Regensburg

Am **7. Februar 2026** starten die Bauarbeiten zur Generalsanierung zwischen Nürnberg und Regensburg. Wegen der Gleissperrungen müssen dort Züge umgeleitet werden, die dann auch über Rosenheim und Grafing nach München fahren, weshalb es auch auf dieser Strecke noch enger wird.

Die Verkehrsunternehmen S-Bahn München und Südostbayernbahn haben daher gemeinsam mit der Bayerischen Eisenbahngesellschaft, die den Schienenpersonennahverkehr bestellt, finanziert und kontrolliert, die Fahrpläne der betroffenen Linien so aufeinander abstimmt, dass weiterhin für alle Fahrgäste optimale Zugverbindungen angeboten werden, aber gleichzeitig die vorhandene Kapazität der Strecke bestmöglich ausgenutzt wird. Das Ergebnis ist eine Neuordnung der Fahrpläne von S4 und S6 zwischen Ebersberg und Zorneding sowie Fahrplananpassungen der RB 48 zwischen Ebersberg und Grafing Bahnhof bzw. München Ost.

### Die Änderungen im Überblick

#### Für die S6

- Alle Züge fahren zukünftig bis Grafing Bahnhof bzw. Ebersberg. Züge, die bisher in Haar oder Zorneding endeten, werden bis Grafing Bahnhof bzw. Ebersberg verlängert.
- Die S6 fährt durchgehend im 20-Minuten-Takt. Zwischen Zorneding und

Ebersberg fällt der bisherige Wechsel „mal S6, mal S4“ weg.

- Die Züge fahren insbesondere mittags angepasst an die Schulschlusszeiten (Kirchseeon, Ebersberg).

#### Für die S4

- Die Züge fahren noch maximal bis Zorneding. Züge, die bisher bis Grafing Bahnhof bzw. Ebersberg fuhren, enden nun in Zorneding.
- Die S4 fährt durchgehend im 20-Minuten-Takt, was zusammen mit der S6 einen 10-Minuten-Takt ergibt je nach Tageszeit wie gewohnt bis Trudering, Haar oder Zorneding.

#### Für die RB 48

- Die Züge fahren wie gewohnt stündlich zwischen Wasserburg und Grafing Bahnhof.
- Zwischen 07.00 und 09.00 Uhr morgens werden die Fahrpläne zeitlich angepasst, damit entsteht gemeinsam mit der S6 ein klarer 20-Minuten-Takt zwischen Ebersberg und Grafing Bahnhof.
- Es fahren weiterhin zwei morgendliche Expressfahrten direkt zum Ostbahnhof (neu über die S-Bahn-Gleise). Die nachmittäglichen Expressfahrten stadtauswärts (über die Fernbahngleise) müssen mangels Gleiskapazität entfallen und können vsl. ab Dezember 2026 wieder angeboten werden.

Wir bauen für Sie um!   
Bitte haben Sie dafür Verständnis

### Zusammenfassung

- Änderungen gibt es nur unter der Woche (Montag bis Freitag).
- Zwischen Ostbahnhof und Zorneding ändern sich die S-Bahn-Fahrpläne nicht.
- Zwischen Zorneding und Ebersberg gibt es neu einen ganztägigen und gut merkbaren 20-Minuten-Takt. Dafür verschieben sich bei einigen Zügen die Abfahrtszeiten.
- Die Expressfahrten zwischen Grafing Bahnhof und Ostbahnhof werden reduziert, ab Dezember 2026 können wieder zusätzliche Züge angeboten werden.

Wenn Sie Fragen zu den Änderungen haben, kontaktieren Sie uns gerne unter [vip.kundendialog.muenchen@deutschebahn.com](mailto:vip.kundendialog.muenchen@deutschebahn.com).

### STADT GRAFING

## Verabschiedung unseres Bauhofleiters Marinus Greithanner

Der „Alte“ geht und der „Neue“ übernimmt.

Erster Bürgermeister Christian Bauer verabschiedet den langjährigen Leiter des Grafinger Bauhofs, Marinus Greithanner, in den wohlverdienten Ruhestand.

Neuer Leiter des Bauhofs ist Maximilian Reitberger.



### Ihr starker Partner in Grafing rund ums Thema Versicherung



#### Sarah Kronseder

Mannheimer Generalagentur  
im Continente Versicherungsverbund

Leonhardstr. 3 · 85567 Grafing  
Telefon 08092.8572500  
[kronseder@mannheimer.de](mailto:kronseder@mannheimer.de)  
[kronseder.mannheimer.de](http://kronseder.mannheimer.de)

Die Mannheimer Versicherung AG ist ein Unternehmen des  
Continente Versicherungsverbundes auf Gegenseitigkeit.

*Sarah Kronseder*

*Petra Kronseder*





## WAHLHELPER GESUCHT

## Wahlhelfer gesucht – Ihre Hilfe zählt!

Am **8. März 2026** findet die nächste Kommunalwahl statt. An diesem Tag wählen die Bürger die Zusammensetzung des Stadtrats, des Kreistags sowie den oder die Bürgermeister und Landrat. Damit diese wichtige Wahl reibungslos und ordnungsgemäß ablaufen kann, sind wir auf die Unterstützung engagierter Bürger angewiesen.

**Gesucht werden freiwillige Wahlhelfer** – sowohl für die **Urnenwahlbezirke** (Wahllokale vor Ort) als auch für die **Briefwahlbezirke** (Auszählung der Briefwahlunterlagen).

**Was machen Wahlhelfer**

Je nach Einsatzbereich gehören dazu u. a.

**Im Urnenwahlbezirk**

- Besetzung des Wahllokals
- Ausgabe der Stimmzettel
- Prüfung der Wahlberechtigung
- Unterstützung bei der Stimmenauszählung am Abend

**Im Briefwahlbezirk**

- Vorbereitung der Briefwahlunterlagen zur Auszählung
- Mitwirkung bei der Stimmenauszählung nach Wahlschluss

**Wer kann mitmachen**

Alle Wahlberechtigten ab 18 Jahren mit Hauptwohnsitz in Grafing b.München. Sowohl erfahrene als auch neue Wahlhelfer sind gerne willkommen.

**Was haben Sie davon**

- Sie leisten einen aktiven Beitrag zur Demokratie.
- Sie erhalten eine Aufwandsentschädigung (Erfrischungsgeld) in Höhe von 110 € sowie eine kostenlose Verpflegung.
- Sie bekommen einen spannenden Einblick in den Ablauf einer Wahl.

**Interesse**

Bitte melden Sie sich beim Wahlamt der Stadt Grafing b.München unter Telefon 08092/703-1411 oder [wahlamt@grafing.bayern.de](mailto:wahlamt@grafing.bayern.de). Weitere Infos unter [www.grafing.de/wahlhelfer](http://www.grafing.de/wahlhelfer) oder

**Danke für Ihre Unterstützung**  
**Demokratie lebt vom Mitmachen!**



© Robert Kneschke, shutterstock.com



## SITZUNGSTERMINE

**des Stadtrates und seiner Ausschüsse****Stadtrat**

Dienstag, 3. Februar 19.00 Uhr

**Seniorenvertretung**

Donnerstag, 5. Februar 15.00 Uhr

**Klima-, Umwelt-, Kultur- und Sozialausschuss**

Dienstag, 10. Februar 19.00 Uhr

**Bau- und Werkausschuss**

Dienstag, 27. Januar 17.00 Uhr

Dienstag, 24. Februar 17.00 Uhr

**Alle Sitzungen finden im Sitzungssaal im Rathaus statt.**

**Die nächste Ausgabe**

von Grafing Aktuell wird zwischen dem **20. und 27. Februar 2026** verteilt.

**Redaktionsschluss für**

Beiträge von Vereinen und Gruppen aus Grafing ist **Freitag, der 30. Januar 2026, 12.00 Uhr.**

Bitte nutzen Sie für Ihre Beiträge die Mailadresse

**[Redaktion-ga@grafing.de](mailto:Redaktion-ga@grafing.de)**.

**GRAFING**   
**AKTUELL** Amtsblatt – Informationen aus dem Rathaus

**Carina Huber**  
teuerberaterin  
Diplom-Betriebswirtin (FH)

Seit über  
**40**  
Jahren  
Ihre Steuerkanzlei  
in Grafing

Griesstraße 11 · 85567 Grafing  
Telefon 0 80 92/862 860 · Telefax 0 80 92/862 862-0  
[kanzlei@stb-m-huber.de](mailto:kanzlei@stb-m-huber.de) · [www.huber-steuerberater.com](http://www.huber-steuerberater.com)



**Bären Apotheke**  
ganz · schön · stark

Inhaberin Katharina Gräubig

Marktplatz 5 • 85567 Grafing  
Tel. 08092 83303 • Fax 08092 83304

[kontakt@baeren-apotheke-grafing.de](mailto:kontakt@baeren-apotheke-grafing.de)  
[www.baeren-apotheke-grafing.de](http://www.baeren-apotheke-grafing.de)




**SENIOREN**  
 GRAFRING


© Robert Kneschke, stock.adobe.com

### Aktion „Seniorentreff Grafring“ – Gemeinsam statt einsam

Die Seniorenvertretung und die Seniorenberatungsstelle der Stadt Grafring möchten gerne ein neues Angebot ins Leben rufen, das den Zusammenhalt stärkt und Begegnungen schafft: den „Seniorentreff Grafring“. Viele ältere Menschen fühlen sich im Alltag allein, doch niemand in unserer Gemeinde soll das Gefühl haben, auf sich allein gestellt zu sein. Deshalb planen wir einen offenen Treffpunkt, an dem Senioren ganz unkompliziert zusammenkommen können. Bei einer gemütlichen Tasse Kaffee, zum Karten- oder Brettspiel oder einfach für einen kleinen Ratsch und zum gemeinsamen Lachen. Damit diese Idee Wirklichkeit wird, brauchen wir Ihre Unterstützung.

#### Wir suchen

- **Geeignete Räume** in Grafring, die möglichst zentral und barrierefrei zugänglich sind
- **Engagierte Senioren**, die Lust haben den Treff mitzugestalten, kleine Aufgaben zu übernehmen und aktiv dabei zu sein

Ob einmal im Monat oder wöchentlich – der Seniorentreff soll ein Ort werden, an dem Kontakte geknüpft, Freundschaften gepflegt und schöne Stunden verbracht werden können. Wenn Sie passende Räumlichkeiten kennen oder selbst mithelfen möchten, melden Sie sich bitte bei der Seniorenvertretung oder bei der Seniorenberatungsstelle der Stadt Grafring. Gemeinsam können wir etwas Wunderbares für unsere ältere Generation schaffen.

### Barrierefrei in Grafring

Die Stadt Grafring ist ständig darum bemüht, das Stadtbild in Bezug auf Barrierefreiheit zu verbessern. Wenn Sie Vorschläge oder Ideen haben, an welchen konkreten Stellen in Grafring noch etwas korrigiert werden kann, dann wenden Sie sich bitte an die Seniorenvertretung unter Telefon 08092/7031440 oder seniorenvertretung@grafring.de.

### Erste Hilfe/Notfallmappe/Notfalldose



Nachdem wir aufgrund der großen Nachfrage in den letzten Monaten drei Erste-Hilfe-Kurse für Senioren in Kooperation mit der Johanniter-Unfall-Hilfe e. V. anbieten konnten, hat sich wieder gezeigt, wie wichtig eine gute Vorsorge ist. Unfälle und Krankheit sind nicht vorhersehbar und können oft plötzlich eintreten. In diesen Fällen ist es hilfreich, wenn die wichtigsten Informationen zur Hand sind, um schnell Hilfe zu erhalten. Deshalb möchten wir Sie erneut auf die Notfallmappe hinweisen. Dies ist eine Mappe, die Sie kostenlos im Rathaus abholen und mit allen wichtigen Informationen zu Ihrer Person befüllen können. Hinterlegt werden darin wichtige Hinweise zu ihrer Gesundheit sowie Kontaktdaten von Angehörigen, aber auch Daten ihrer Versicherungen und Dokumente zur Vorsorge in Bezug auf Unfälle, Krankheit und Tod. Ergänzend dazu erhalten Sie bei uns auch die Notfalldose. Diese wird in Kooperation mit dem VDK Kreisverband Ebersberg e. V. für die Landkreisbürger kostenlos angeboten. Nicht jedem gelingt es in einer Notfallsituation Angaben zum Gesundheitszustand und zu anderen wichtigen Details zu machen. Deshalb ist es sehr von Vorteil, wenn Sie in einer ruhigen Minute Ihre Notfalldaten wie zum Beispiel Diagnosen, notwendige Medikamente und wer im Notfall benachrichtigt werden soll, auf dem Notfallblatt notieren und in die Dose geben. Wie kann zum Beispiel ein Rettungsdienst die Informationen finden? Die Dose wird in den Kühlschrank gestellt. Ein Aufkleber an der Innenseite Ihrer Wohnungstür und an der Kühlschranktür machen die Rettungskräfte

darauf aufmerksam, dass Sie eine Notfalldose besitzen. So erhalten die Rettungskräfte schnell und zuverlässig die notwendigen Informationen von Ihnen.

**Wichtig:** Diese Informationen sind nur dann im Notfall etwas wert, wenn sie stets aktuell gehalten werden.

### IKS – Kurs für Angehörige von Menschen mit Demenz

Wer Angehörige pflegt, gerät oft an seine Grenzen, besonders wenn es um eine demenzielle Erkrankung geht. Daher laden die beiden Seniorensorgeberaterinnen im Dekanat Ebersberg zu einem Seminar ein. Der IKS-Kurs möchte die Pflegenden stärken. Das I steht für informativ, das K für kommunikativ und das S für spirituell. Denn die Treffen beschäftigen sich mit den Grundfragen der Pflegenden: Was gerät durch die Krankheit im Leben der betroffenen Angehörigen durcheinander? Wo und durch wen erfahre ich Hilfe? Wie kann ich trotz der Belastung meine eigenen Interessen wahren? Welchen Beitrag kann mein christlicher Glaube zu einer besseren Bewältigung der Situation leisten? Jeweils donnerstags vom **12. Februar bis zum 12. März 2026** bieten sie diesen Kurs im alten Pfarrhaus in Ebersberg, Bahnhofstraße 8 an. Die fünf Treffen dauern von 13.30 bis 15.30 Uhr, am Ende ist jeweils bei Kaffee, Tee und Kuchen Zeit für Austausch und Gespräch. Für die Teilnehmenden entstehen keine Kosten. Gerne dürfen sich interessierte Betroffene melden. Anmeldung zum IKS-Kurs ist bis zum 4. Februar 2026 möglich. Weitere Infos bei den Seniorensorgeberaterinnen und Gemeindereferentinnen Margret Atzinger unter Telefon 0171/1240313 oder MATzinger@ebmuc.de oder bei Jasmin Lang, Telefon 0151/28073357 oder JLang@ebmuc.de.

### Rückblick Adventsfeier

Am 9. Dezember 2025 fand erstmals eine Adventsfeier für Senioren in Grafring statt. Rund 200 Bürger über 70 Jahre folgten der Einladung des Bürgermeisters und kamen in die







SENIOREN  
GRAFING

Stadthalle. Bei musikalischer Begleitung wurde viel gelacht, gesungen und miteinander geratscht. Nach der Begrüßungsrede von Bürgermeister Herrn Bauer sorgten ein ehemaliger Nikolaus sowie der neue katholische Pfarrer von Grafing mit ihren Geschichten für zusätzliche Unterhaltung. Die Klasse 7 a der Mittelschule servierte fleißig Kaffee und selbstgebackenen Kuchen, der vom Katholischen Frauen- und Mütterbündnis Grafing sowie von der Katholischen Frauengemeinschaft Straußdorf großzügig gespendet wurde. Auch zwei Mitglieder des Jugendforums haben tatkräftig unterstützt. In einer angenehmen und entspannten Atmosphäre konnten alle Gäste einen schönen und geselligen Adventsnachmittag miteinander verbringen. Wir bedanken uns ganz herzlich bei allen Helfern und auch bei den Gästen für einen gelungenen Nachmittag.

#### Witz des Monats

Die Enkelin schreibt der Großmutter eine Postkarte aus den Ferien: „Liebe Omi, ich schreibe dir extra gaaanz langsam, weil du ja nicht mehr so schnell lesen kannst.“



#### Kennen Sie noch Sprichwörter

Sprichwörter begleiten uns oft ein Leben lang. Viele von Ihnen haben sie schon als Kinder von Eltern oder Großeltern gehört. Sie fassen Lebenserfahrungen in wenigen Worten zusammen. Dies ist mal humorvoll, mal nachdenklich, aber immer mit einer kleinen Weisheit dahinter. Sprichwörter helfen uns, Situationen besser zu verstehen, geben gute Ratschläge und bringen manchmal sogar ein Lächeln auf die Lippen. In jedem Sprichwort steckt ein Stück Kultur und Geschichte. Testen Sie selbst, welche Sprichwörter Sie noch kennen und vervollständigen Sie:

1. Man soll den Tag nicht vor ...
2. Aller Anfang ist ...
3. Der Apfel fällt nicht weit vom ...
4. Ende gut, alles ...
5. Erst die Arbeit, dann ...
6. Aufgeschoben ist nicht ...
7. Wer andern eine Grube gräbt, ...
8. Was du nicht willst, das man dir tu, das ...
9. Es ist noch kein Meister ...
10. Alle guten Dinge sind ...

**Lösungen:**  
 1. ... dem Abend loben.  
 2. ... schwer.  
 3. ... Stamm.  
 4. ... gut.  
 5. ... das Vergnügen.  
 6. ... aufgehoben.  
 7. ... fällt selbst hinein.  
 8. ... flüg auch keinem andern zu.  
 9. ... vom Himmel gefallen.  
 10. ... drei....

#### BEI UNS ERWARTET SIE:

**TRANSPARENZ  
KOMPETENZ**

**INFORMATION  
OFFENHEIT**

**FREUNDLICHKEIT  
ZEIT FÜR EIN GESPRÄCH**

**VIelfalt  
PRÄZISION**



*Das gesamte Team der Hörschmiede  
wünscht Ihnen ein frohes und  
gesundes neues Jahr.*

*Bitte denken Sie auch im neuen  
Jahr an Ihre regelmäßige  
Hörgeräte-Überprüfung.*



Am Urtelbach 3 | Tel.: 08092-8612477 | info@hoerschmieden.de | www.hoerschmieden.de



**SENIOREN  
GRAFING**

## Seniorenkino in der Turmstube am 18. Februar 2026

In der vorrevolutionären französischen Gesellschaft ist die feine Gastronomie noch ein Vorrecht des Adels. Der begnadete, aber eigenwillige Küchenchef Manceron arbeitet für den Herzog de Chamfort. Eines Tages lässt er bei einem wichtigen Festmahl seiner Phantasie allzu sehr freien Lauf und wird deshalb entlassen. Zusammen mit seinem erwachsenen Sohn kehrt er zurück auf den heimischen Bauernhof in der Auvergne und



eröffnet dort in einer Poststation ein Gasthaus. Der große Meister verliert erst einmal die Lust am Kochen, denn seine beruflichen Aussichten erscheinen eher trüb: Zukünftig nur noch staubigen Reisenden Bouillon und Brot servieren. Doch dann kommt die Marmeladenköchin Louise auf den Hof und will von Manceron in die Kochkunst eingeführt werden. Ihr talentierter Umgang mit wilden Kräutern, Waldbeeren und Trüffeln zieht ihn in den Bann. Gemeinsam entwickeln sie ein neues Konzept für ein Restaurant, das ein unerwarteter Erfolg wird. Während sich im fernen Paris die politischen Ereignisse überschlagen, erschaffen sie durch ihren Mut eine Revolution im Kleinen: einen Ort der Gemeinsamkeit und des Genusses für alle!



## Veranstaltungen der Stadt Grafing und der Seniorenvertretung

Wann?	Was?	Wo?	Anmeldung?
Mi. 04.02.2026 09.30 Uhr	Sitzgymnastik	Kompetenzzentrum	
Mo. 09.02.2026 09.00 Uhr	Seniorenfrühstück mit anschließenden Gesellschaftsspielen	Katholischer Pfarrsaal	
Mi. 11.02.2026 09.30 Uhr	Sitzgymnastik	Kompetenzzentrum	
Mi. 11.02.2026 12.00 Uhr	Mittagstisch, reservierte Tische für Senioren	Golfclub Elkofen, Hochreiterhof	Anmeldung bis 09.02.2026
Do. 12.02.2026 14.00 Uhr	Seniorencafé, reservierte Tische für Senioren	Café Glashaus	
Do. 12.02.2026 15.00 Uhr	Kegeln	Haus Moossteffl, Ebersberg	Anmeldung bei der Seniorenberatungsstelle
Mi. 18.02.2026 09.30 Uhr	Sitzgymnastik	Kompetenzzentrum	
Mi. 18.02.2026 15.00 Uhr	Seniorenkino, Filmbeschreibung siehe oben	Turmstube in der Stadthalle	
Do. 19.02.2026 15.00 – 17.00 Uhr	Smartphone-Sprechstunde mit EBE-online	Vorraum der Stadtbücherei	Anmeldung bei Frau Triner (EBE online e.V.) unter Telefon 0151/54781337
Mi. 25.02.2026 09.30 Uhr	Sitzgymnastik	Kompetenzzentrum	
Do. 26.02.2026 15.00 Uhr	Kegeln	Haus Moossteffl, Ebersberg	Anmeldung bei der Seniorenberatungsstelle

Für Anmeldungen, Terminvereinbarungen oder Fragen wenden Sie sich bitte an die Beratungsstelle für Senioren, Rathausgasse 1, Zimmer Ko3. Sie erreichen uns am Montag von 12.30 bis 14.00 Uhr und am Mittwoch von 12.30 bis 14.30 Uhr unter Telefon 08092/7031415 oder [beratungsstelle@grafing.de](mailto:beratungsstelle@grafing.de).

## STADT GRAFING Werberingutscheine kauft lokal!

**Keine Idee für ein  
passendes Geschenk?**

Dann haben wir die perfekte Idee! Ihr könnt den Grafinger Einzelhandel unterstützen!



Verschenkt Gutscheine des Werberings, diese sind erhältlich in den Werten 5 €, 10 €, 20 € und 50 €.

Der Gutschein ist jederzeit in über 80 Geschäften einlösbar! Kauft lokal und helft dem Einzelhandel!

**Die Gutscheine sind ausschließlich im Friseursalon Ludwig Bitto, Kirchenstraße 1 in Grafing erhältlich.**





ARCHIV UND MUSEUM DER STADT GRAFING

## 333 Jahre Barockkirche Sankt Ägidius Grafing



### Das Thema

Am 10. Dezember 1692, also vor nunmehr 333 Jahren, benedizierte Pater Markus Stoz, der Superior der Ebersberger Jesuitenresidenz, als Vertreter der örtlichen Pfarrherrschaft die in den Vormonaten in weiten Teilen neu im Stil des Barock errichtete Grafinger Pfarrkirche Sankt Ägidius in Öxing. Nach ergänzenden Bau- und Ausgestaltungsmaßnahmen konnte der Freisinger Fürstbischof Johann Franz Eckher von Kapfing und Liechteneck das Heiligtum am 5. Juni 1706 feierlich konsekrieren.

Als sich die Pfarrei Grafing nach dem baulichen Großprojekt finanziell wieder einigermaßen erholt hatte, erfolgte in den 1780er Jahren die Ausstattung des von dem Grafinger Maurermeister Thomas Mayr geschaffenen barocken Gotteshauses im Rokokostil, und zwar vor allem durch die Aufstellung eines neuen Hochaltars und zweier neuer Seitenaltäre, für die allesamt der Kistlermeister Anton Hildebrand aus Markt Schwaben verantwortlich zeichnete.

Das 19. Jahrhundert brachte für das Innere der Pfarrkirche Sankt Ägidius verschiedene dem Zeitgeschmack geschuldete Umgestaltungen, die jedoch nicht von Dauer sein sollten. Eine dauerhafte Veränderung des Sakralbaus bewirkte indes das rasante Bevölkerungswachstum jener Zeit, das nämlich dazu führte, dass das Gotteshaus 1902 um zwei Joche nach Westen verlängert wurde. Diese Verlängerung wiederum zog 1914/15 eine in einheitlichem Stil gehaltene Dekoration des Kirchenraumes mit Farbe und Stuck nach sich.

Eine große Kirchenrenovierung fand in den Jahren 1963/65 statt. Dabei wurde die Ausstattung unter Rückbesinnung auf die Zeit des Barock bereinigt und der Kirchenpatron Sankt Ägidius wieder ins Zentrum der Betrachtung gerückt. Nach einer neuerlichen Restaurierungsmaßnahme 2018/19 erstrahlt das Gotteshaus, das fraglos ein Wahrzeichen des Grafinger Raumes ist, heute wieder in vollem Glanz.

### Laufzeit

Bis 8. Februar 2026

### Begleitprogramm

#### Die Verlängerung der Pfarrkirche Sankt Ägidius Grafing im Jahr 1902

Am 29. Januar 2026, 19.30 Uhr, Grafing, Museum, Archivstammtisch mit Archiv- und Museumsleiter Bernhard Schäfer.

#### FAMILIENZEIT mit spannenden Geschichten rund um die Grafinger Pfarrkirche: Was macht die Zwiebel auf dem Grafinger Kirchturm?

Am 1. Februar 2026, 14.30 bis 16.00 Uhr, Grafing, Museum. Workshop der Kunsthistorikerin und Kreisheimatpflegerin Dr. Natascha Niemeyer-Wasserer, Zorneding. Für Kinder im Alter von 5 bis 10 Jahren. Für die FAMILIENZEITEN ist eine Anmeldung per E-Mail oder Telefon erforderlich.

#### „Ecclesia parochialis est insignis et pulchrae structurae.“

Am 7. Februar 2026, 14.00 Uhr, Grafing, Pfarrkirche Sankt Ägidius, Führung durch die Pfarrkirche Sankt Ägidius mit dem Kunstskenner Georg Weilnböck, Grafing.

### Ort und Öffnungszeiten

Museum der Stadt Grafing, Bahnhofstraße 10, 85567 Grafing

Donnerstag 18.00 – 20.00 Uhr

Sonntag 14.00 – 16.00 Uhr

## Reisberger

*Feiern Sie mit uns!  
Unser Busunternehmen wird stolze  
100 Jahre alt.*


[www.omnibus-reisberger.de](http://www.omnibus-reisberger.de)

Entdecken Sie unser abwechslungsreiches Reiseprogramm und genießen Sie unvergessliche Tages- und Mehrtagesausflüge zu faszinierenden und aufregenden Zielen!



### REISEVORSCHAU 2026

- |             |  |                                |
|-------------|--|--------------------------------|
| 12.- 15.02. | Schnuppertage im <b>Thermalbad Moravske Toblice</b> Slowenien<br>**** Hotel Ajda inkl. HP, freier Eintritt in die Thermalwelt 3000 und in die Bade- und Saunalandschaft im Hotel                       | <b>385 €*</b>                  |
| 05.-12.03.  | <b>8 Tage</b> Fit in den Frühling <b>Thermalbad Heviz</b> 7x HP, freier Eintritt ins Hotel-SPA ****S-Hotel Europa Fit<br>****S-Hotel NaturMed Hotel Carbona  | <b>795 €*</b><br><b>855 €*</b> |
| 26.-29.03.  | <b>Frühlingszauber</b> an der <b>Adriaküste</b> : Entspanntes Heilklima in <b>Opatija</b> genießen, ****-Hotel Admiral, zentral gelegen 3x HP, freier Eintritt ins Hotel-SPA, 1x Ausflug mit Reiseltg. | <b>365 €*</b>                  |
| 06.- 10.04. | <b>Ostern</b> und Blütenzeit am <b>Lago Maggiore</b><br>**** Hotel Milan Speranza, 3 Ausflüge: Borromäische Inseln, zum Ortasee und nach Mailand   | <b>595 €*</b>                  |
| 12.-16.04.  | <b>Holland zur Tulpenblüte</b> und architektonische Wunder in <b>Rotterdam</b> , ****-Hotel Zuiderduin, 4x HP, Stadtführung Aachen, Ausflug Rotterdam, 1x Eintritt Keukenhof und Käseerei              | <b>795 €*</b>                  |

\*Reisepreis pro Person im Doppelzimmer

Irrtümer und Druckfehler vorbehalten

Omnibusverkehr Reisberger GmbH • Tel.: 080 92 / 12 79 • Fax: 080 92 / 71 76  
Haus 4 • 83553 Frauenneuharting • E-Mail: [info@omnibus-reisberger.de](mailto:info@omnibus-reisberger.de)



## Die Stadtbücherei Grafing informiert

Aktuelle Hinweise zu Öffnungszeiten und Veranstaltungen entnehmen Sie bitte unserer Homepage, unserer Facebook-Seite oder der Presse.



Ins neue Jahr sind wir gut gestartet und haben schon wieder die ersten Bücher für Sie bestellt und eingestellt. Kommen Sie gerne vorbei zum Schmökern, Lesen und Ausleihen! Die Gebührenordnung haben wir ab dem 1. Januar 2026 angepasst und aktualisiert. Die neue Version finden Sie auf unserer Webseite und bei uns in der Bücherei im Aushang. Ab sofort können Sie auch eine Familienkarte beantragen. Zwei Erwachsene und alle Kinder, die in einem Haushalt leben zahlen dann einen Familienbeitrag von 25 €.

### Kulinarische Lesung mit Hans Montag: „Mein Leben nach einer verlorenen Zeit“

Am **10. Februar 2026**, 18.30 Uhr lädt Sie die Stadtbücherei Grafing zu einem außergewöhnlichen Genuss ein. Der Autor und ambitionierte Koch Hans Montag liest aus seinem Roman „Mein Leben nach einer verlorenen Zeit“. Zwischen den Lesungen wird ein Dreigang-Menü serviert. Anmeldung unter Telefon 08092/6733 oder buecherei@grafing.de. Eintritt inkl. Menü und Getränken 20 €.

### Gemeinsam Welten öffnen – Wochen der Büchereien im Landkreis

Am **26. Februar 2026** starten dieses Mal in Kirchseon die Wochen der Büchereien im Landkreis Ebersberg mit der Auftaktveranstaltung im Evang. Gemeindehaus. Insgesamt 13 Büchereien aus dem Landkreis präsentieren vom **26. Februar bis 27. März 2026** unter dem Motto Gemeinsam Welten öffnen ein abwechslungsreiches Programm für Groß und Klein. Die Wochen der Büchereien finden wieder unter der Schirmherrschaft unseres Landrat Herrn Robert Niedergesäß und gemeinsam mit dem Kreisbildungswerk Ebersberg statt.



alle Infos hier



### ImproShow „Gemeinsam Welten öffnen“

In die Stadtbücherei Grafing laden wir Sie am **27. Februar 2026** um 19.30 Uhr zur ImproShow „Gemeinsam Welten öffnen“ mit dem TATwort Improvisationstheater ein. Erleben Sie Theater aus dem Moment heraus – spontan, überraschend und mitreißend!

Was wird das TATwort-Team wohl diesmal aus den Zurufen des Publikums zaubern? Ob urkomische Szenen, kreative Wendungen oder eine Geschichte, die man so schnell nicht vergisst – eines ist sicher: Ihr Zwerchfell wird auf seine Kosten kommen. Eintritt 18 €, Karten und Reservierung in der Stadtbücherei Grafing.



### Puppentheater Klick-Klack „Froschkönig“

Ebenfalls im Rahmen der Büchereiwochen besucht uns am **16. März 2026** um 16.00 Uhr, Einlass 15.30 Uhr, auch wieder das Puppentheater Klick-Klack und spielt dieses Mal den „Froschkönig“. Für Kinder ab 3 Jahren. Eintritt 9 €, Eintrittskarten gibt es in der Stadtbücherei Grafing.

### Unsere regelmäßigen Veranstaltungen

**Stricken & Häkeln** Sie in gemütlicher Runde. Dazu gibts Kaffee oder Tee und ein gutes Buch. Immer am 1. Dienstag im Monat von 16 bis 18 Uhr! (Außer Feiertagen). Nächste Termine am **3. Februar 2026** und **3. März 2026**.

Zum **Vorlesen für Erwachsene mit Kaffee und Kuchen** laden wir das nächste Mal am **9. Februar 2026** ein. Folgetermin am **9. März 2026** (immer am 2. Montag im Monat).

### Märchenstunde für Kinder

Wir erzählen Märchen für Kinder von 5 bis 8 Jahren (ohne Eltern). Auf spielerische Art werden Märchen erzählt, gemalt und nachgespielt. Eintritt frei. Die Märchenstunde ist jeweils von 15.30 bis 16.30 Uhr. Für die nächsten Termine schaut auf unsere Webseite.

### MontagsLesekerle aufgepasst!

#### Die Welt, in der wir leben

Jungs der 1. bis 5. Klasse treffen sich einmal im Monat montags bei uns in der Bücherei. Interessiert ihr euch für verschiedene Themen aus dem Alltag und aus der Wissenschaft? Dann kommt vorbei und erkundet zusammen mit Hendrik Schneider spannende Themen. Lasst euch überraschen! Einmal im Monat montags von 15.45 bis 17.15 Uhr. Für genaue Termine schaut einfach auf unsere Webseite.

### Unsere aktuellen Öffnungszeiten

Di.	09 – 13 Uhr
Mi., Do. und Fr.	15 – 19 Uhr
So.	09 – 12 Uhr



Folgt uns auf Instagram  
@stadtbuecherei-grafing



## Neues vhs-Programm – Frühjahr/Sommer 2026

### Macht der Gefühle

Mit dem Schwerpunktthema „Macht der Gefühle“ fokussiert die vhs Ebersberger Land unsere Emotionen. Neben den willkommenen, positiven Emotionen wie Liebe und Freude, neigen wir dazu, Gefühle wie Ängste oder Ärger abzuwerten und nicht ernst zu nehmen. In der öffentlichen Wahrnehmung scheinen Gefühle die Debatten zu bestimmen. Gefühle spielen auch bei demokratischen Entscheidungen eine viel wichtigere Rolle, als wir gemeinhin annehmen.

Bei der Auftaktveranstaltung am **26. Februar 2026** nimmt uns der Filmmacher Stefan Erdmann mit einer Live-Reportage „Bhutan – Königreich des Glücks im Himalaya“ mit auf die Reise in ein Land, das „Glück“ als Staatsziel verankert hat. Er kommt ins Capitol Filmtheater in Grafing.



Mit einem Podiumsgespräch beleuchten die vhs den emotionalen Aspekt der Deutschen Einheit: Gemeinsam mit den Gästen Jörg Siegmund von der Akademie der politischen Bildung und dem Zeitzeugen Martin Stellberger nähert man sich der Frage, wie Emotionen unser Verständnis von Einheit und unsere politische Kultur beeinflussen. Unter dem Titel „Gefühlte Wahrheit – wie Emotionen unser Weltbild formen“ gibt Sebastian Herrmann, Redakteur im Ressort Wissen bei der Süddeutschen Zeitung, einen kenntnisreichen und unterhaltsamen Einblick in die Psychologie politischer Meinungen.

Mit der vhs-Vortragskarte für 20 € können insgesamt rund 40 Vorträge zum Schwerpunktthema „Macht der Gefühle“ und zu vielen weiteren Themen wie Gesundheit, Verbraucherbildung sowie Politik und Gesellschaft besucht werden.

Für Kinder und Jugendliche gibt es eine neue Veranstaltung: „Hände erzählen Geschichten“ – eine Einführung in die Gebärdensprache im Rahmen einer Lesung mit kleinem Workshop.

Das neue Programmheft wird seit **17. Januar 2026** an alle Haushalte im Einzugsgebiet verteilt. Man kann natürlich auch online stöbern und sich unter [www.vhs-ebersberger-land.de](http://www.vhs-ebersberger-land.de) anmelden. Die vhs ist erreichbar unter Telefon 08092/8195-0, [info@vhs-ebersberger-land.de](mailto:info@vhs-ebersberger-land.de) oder persönlich in den vhs-Geschäftsstellen Grafing, Ebersberg und Markt Schwaben.



ORALCHIRURGIE  
DR. AMELIE PARVANY

Erfahren.  
Präzise.  
Herzlich.



Terminvereinbarungen unter 08092 / 85 25 75 7  
oder online unter [www.die-oralchirurgin.com](http://www.die-oralchirurgin.com)



Dr. med. dent. Amelie Parvany • Jahnstr. 5 • 85567 Grafing



## Serie – Teil 17

## 30 Jahre Städtepartnerschaft Grafig – Saint Marcellin Ein Rückblick auf die ersten Jahre

### 2008 – Massiv Central und Neuwahlen

Die Bürger der beiden Partnerstädte haben gewählt. Der Bürgermeister von Saint Marcellin Jean-Michel Revol wurde bei der Kommunalwahl zum dritten Mal im Amt bestätigt. Freudestrahlend berichtete Heilers Amtskollege, dass ihm die „Marianne d'Or“ verliehen wurde, eine Auszeichnung für besonders effiziente Verwaltung und Haushaltsführung.



Verleihung des „Marianne d'Or“ an  
Bürgermeister Jean-Michel Revol

Eine spektakuläre Woche verbrachte die Wandergruppe in den Bergen und Schluchten des südlichen „Massif Central“. Die 14. Wanderwoche unter dem Mot-



Kanutour auf der Tarn

to „Wandern und Kultur“ führte diesmal in die kleine Stadt La Canourgue im Département La Lozère. Von dort wurden täglich in die nähere und weitere Umgebung Wanderungen und auch eine Kanutour durch die wildromantischen Schluchten des Tarn-Flusses, die „Gorges du Tarn“, unternommen.

Die schönste Rundwanderung in den Tarn- und Jonteschluchten begeisterte die Grafiger wegen der außergewöhnlich wilden Felsformationen dieser reizvollen Landschaft. Eine der schönsten Tropfsteinhöhlen Frankreichs sind die Höhlen von Aven Armand, in der die höchsten Stalagtiten der Welt mit 30 Metern Höhe zu bestaunen sind.

Ein neuer touristischer Fixpunkt in Südfrankreich ist die spektakuläre neue



Die Wandergruppe vor der Brücke  
von Millau



Rast auf der Wanderung



Wilde Felsformationen an der Tarn



#### Herzlicher Empfang

Die Grafiger Wanderer und ihre französischen Freunde wurden bei ihrer Ankunft in der Partnerstadt Saint Marcellin von Bürgermeister Jean-Michel Revol und mehreren Stadträten im Rathaus herzlich empfangen. Dabei wurde den Grafigern ein schöner Foto-Bildband als Geschenk übergeben. Auch die Bärenstädter übergaben ein kleines Grußgeschenk ihres 1. Bürgermeisters Rudolf Heiler und dessen beste Grüße an seinen Amtskollegen. Am folgenden Samstag reiste die 30-köpfige Wandergruppe zu ihrer 14. Wanderwoche ins Basislager nach Südfrankreich, wo sie eine Woche lang täglich abenteuerliche Ausflüge in die Umgebung unternehmen werden. Links der Bürgermeister von Saint Marcellin, Jean-Michel Revol.

Autobahn-Talbrücke bei Millau über den Fluß Tarn. Höher als der Eiffelturm in Paris reckt sich der höchste der sieben Pfeiler in die Höhe. Der Besucherpark an der Talbrücke ist ständig von hunderten Menschen frequentiert, die zum Teil von weit her aus ganz Frankreich anreisen, um die Brücke zu bestaunen und zu fotografieren.

**Vorschau:** In der nächsten Folge berichten wir im Teil 18 über 2009 Wandern im Bayerischen Wald

Empfang vor dem Rathaus in St. Marcellin

Bilder und Text: Otto Hartl



## BERUFSINFO-MESSE 2026 IN KIRCHSEEON

## Möglichkeit auch für die Grafinger Ausbildungsbetriebe

Am **11. Februar 2026** findet von 18.00 bis 20.00 Uhr im Berufsbildungswerk St. Zeno (Am Hirtenfeld 11, 85614 Kirchseeon) wieder die große jährliche Berufsinfo-Messe statt.

Dabei haben Ausbildungsbetriebe aus dem Landkreis Ebersberg die Chance, dort vor Ort ihren Betrieb und die von ihnen angebotenen Ausbildungsberufe vorzustellen. Gleichzeitig besteht die Möglichkeit die potentiellen Praktikanten oder Azubis von morgen kennenzulernen und Gespräche mit ihnen zu führen oder zu vereinbaren.

An dem Abend werden viele Schüler der Abschlussklassen diverser (Mittel-)schulen zu Besuch sein und die Messe wird auch unterstützt von der Kreishandwerkerschaft Ebersberg sowie der Bundesagentur für Arbeit.

Wenn Sie ebenfalls Ihren Ausbildungsbetrieb präsentieren möchten, können Sie sich noch bis zum 22. Januar 2026 unter <https://eveeno.com/bim-kirchseeon2026> anmelden.

**GRAFING**  
AKTUELL Amtsblatt – Informationen aus dem Rathaus

Wirtschaftsschule  Alpenland  
BAD RIBLING

## GEMEINSAM ZUM ERFOLG

ein Ort des Lernens und Lebens  
digital, international, sozial, kostenfrei  
Start nach der 6., 7. und 9. Klasse möglich  
leicht erreichbar mit Bus und Bahn

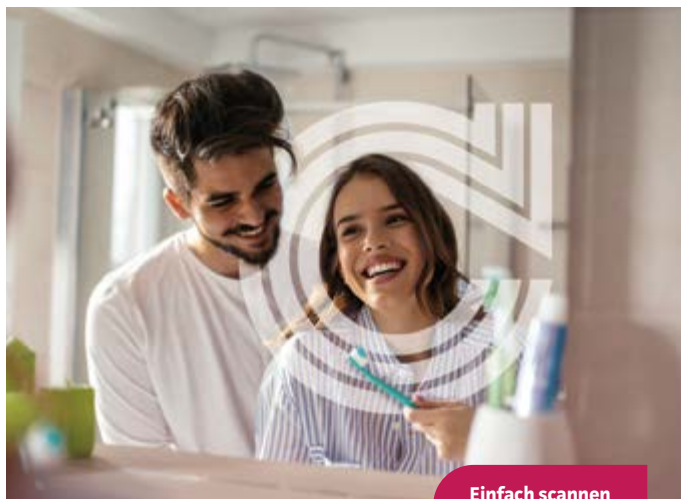
**Ziel: Mittlerer Bildungsabschluss**

Tag der offenen Tür:

**24. Februar 2026 ab 18:00 Uhr**

**Anmeldung: 14. – 17. April 2026**

[www.wsalp.de](http://www.wsalp.de)



Einfach scannen  
und abschließen!

### Zahnzusatzversicherung CEZE

- 100 % für Zahnersatz & -behandlungen
- 250 Euro für Zahnreinigung & Bleaching



Landesdirektion  
Klaus Bisl Versicherungsservice GmbH & Co. KG  
Rotter Str. 4 • 85567 Grafing  
Telefon: 08092-2326010  
[info.bisl@continentalde.de](mailto:info.bisl@continentalde.de)

Vertrauen, das bleibt.



## Wirtshaus Kalteneck

**16.04.** Kulturbrettel mit 3 Künstlern

**18.04.** Iberl Bühne „Bauernschach“

**22.10.** Tom & Basti Musikkabarett

**23.10.** Die Couplet AG „Favoriten“

**25.10.** Conny & die Sonntagsfahrer

Jetzt  
Tickets  
sichern!

[www.wirt-kalteneck.de](http://www.wirt-kalteneck.de) | Tel. 08076-255

„Wenn du an mich denkst,  
erinnere dich an die  
Stunde, in welcher du mich  
am liebsten hattest.“

Rainer Maria Rilke



Rund um die Uhr für Sie da:

Grafing-Bhf	08092 - 862 78 00
Grafing	08092 - 23 27 70
Kirchseeon/Eglharting	08091 - 563 78 40
Poing	08121 - 257 50 30
Vaterstetten	08106 - 303 50 10
Zorneding	08106 - 379 72 70

Bestattungen  
**Imhoff**

[www.bestattungen-imhoff.de](http://www.bestattungen-imhoff.de)

## Exklusive Designmarkisen jetzt zum Winterpreis

Aktion  
Winterpreise



Einen weißen Winter können wir Ihnen nicht versprechen.  
**Aber einen coolen Sommer.** markilux – Die Beste unter der Sonne.



Meisterbetrieb

Christoph Trenkler GmbH

Ulrichstraße 5 · 85560 Ebersberg  
Tel. 08092/2994 · Fax 08092/25843  
[www.rollladen-trenkler.de](http://www.rollladen-trenkler.de)  
[info@rollladen-trenkler.de](mailto:info@rollladen-trenkler.de)

markilux

## Ehrungen bei der Pflegestern gGmbH

Die Stadt Grafting ist Gesellschafter bei der Pflegestern Seniorenservice gGmbH und der Erste Bürgermeister ist zugleich Mitglied im Aufsichtsrat.

Bei der diesjährigen Weihnachtsfeier in Pliening wurden 2 Mitarbeiterinnen aus Grafting geehrt. Petra Schellhammer als Pflegeleitung und Sinapidou Anatoli für ihre 10jährige Betriebszugehörigkeit.

Erster Bürgermeister Christian Bauer freut sich mit den beiden über ihre Ehrungen.



v. l. Sinapidou Anatoli, Erster Bürgermeister Christian Bauer und Petra Schellhammer



# SENGER'S

PHYSIOTHERAPIE · NATURHEILPRAXIS

Krankengymnastik · Medizinische Trainingstherapie  
Rehabilitation · Manuelle Lymphdrainage  
Manuelle Therapie · Osteopathie · Kinesiologie  
Craniosacrale Therapie · Homöopathie · Akupunktur  
Akupunkturmassage n. Penzel · alle Formen der  
medizinischen Massagetherapie

## Drei Praxen, ein Team.

Kazmaistr. 3 · Marktplatz 12 · 16 · 85567 Grafting  
08092 7711 · [sengers.physiotherapie@t-online.de](mailto:sengers.physiotherapie@t-online.de) · [praxis-senger.com](http://praxis-senger.com)  
Mo – Mi 8.00 – 20.00 Uhr · Do 8.00 – 19.00 Uhr · Fr 08.00 – 16.00 Uhr





## Berufliche Oberschule Wasserburg am Inn

*Staatliche Fachoberschule und Berufsoberschule*

kompetent, persönlich, erfolgreich – Sprungbrett für Studium und Beruf



# FOS

Ausbildungsrichtungen:

**Technik  
Wirtschaft und Verwaltung  
Sozialwesen**

Aufnahmevoraussetzungen:  
Mittlerer Schulabschluss mit Eignung



# BOS

Ausbildungsrichtungen:

**Technik  
Wirtschaft und Verwaltung**

Aufnahmevoraussetzungen:  
Mittlerer Schulabschluss  
mit Eignung  
und beruflicher  
Vorbildung

## Perspektiven

Fachabitur (nach Klasse 12) und Studium an Hochschulen für angewandte Wissenschaften

Abitur (nach Klasse 13) und Studium an Universitäten

Zur Vorbereitung

FOS Vorklasse



Internationale Vorklasse



Zur Vorbereitung

BOS Vorklasse



## Informationsveranstaltung

Aula des Beruflichen Schulzentrums Ponschabastr. 20, 83512 Wasserburg

**Mittwoch, 4. Februar 2026    18:00 FOS    19:00 BOS**



## Anmeldung

**von 23. Februar bis 6. März 2026**

*Online-Anmeldung bereits ab 2. Februar möglich*

*Link zur Anmeldung und weitere Infos auf [www.fosbos-wasserburg.de](http://www.fosbos-wasserburg.de)*

Berufliche Oberschule Wasserburg am Inn – Klosterweg 21 – 83512 Wasserburg am Inn  
Telefon (08071) 1040-0 - Telefax: (08071) 1040-100 - E-Mail: [mail@fosbos-wasserburg.de](mailto:mail@fosbos-wasserburg.de) - Internet: [www.fosbos-wasserburg.de](http://www.fosbos-wasserburg.de)



## NEUERÖFFNUNG PAULA FRISEURHANDWERK

### Stylisher Friseursalon in der Bahnhofstraße 2



Am 2. Dezember 2025 hat in den hellen, großzügigen Räumen in der Bahnhofstraße 2 in Grafing der neue Friseursalon PAULA. Friseurhandwerk eröffnet. Der Salon strahlt in modernen Orange- und Grüntönen mit Inhaberin und Friseurmeisterin Paula Würndl um die Wette, die sich damit ihren Traum erfüllt hat. Neben der Arbeit als Friseurin ist die Grafingerin außerdem deutschlandweit als Fachtrainerin für die bekannte australische Luxus-Friseurmarke Kevin Murphy tätig, deren hochwertige Produkte sie bei sich im Salon nutzt.

Neben klassischen Services wie Schnitt und Styling – darunter auch Brautstyling – werden modernste Färbetechniken wie z. B. Highlights, Glossings oder Balayage angeboten. Des Weiteren gehört das Wimpern- und Augenbrauenfärben zum Portfolio. Ein besonderes Angebot, das man im Umkreis nirgends findet, ist das „Headspa“, welches eine ebenso entspannende wie wirkungsvolle Pflegebehandlung für Kopfhaut und Haare inklusive Massagetechniken und Wasserdampf umfasst. Besonders wichtig ist Paula Würndl, dass Ihre Kunden sich rundum willkommen

und wohlfühlen im Salon, die Zeit dort als Auszeit vom Alltag erleben können und dabei persönlich und typgerecht beraten werden.

Mehr Informationen zu allen Services und die praktische Online-Terminbuchungsoption finden Sie unter [www.paula-friseurhandwerk.de](http://www.paula-friseurhandwerk.de). Der Salon ist außerdem erreichbar unter Telefon 0173/5724178.

Öffnungszeiten Dienstag und Mittwoch von 09.00 bis 18.00 Uhr, Donnerstag von 10.30 bis 21.00 Uhr, Freitag von 09.00 bis 17.00 Uhr und Samstag von 10.00 bis 15.00 Uhr sowie nach individueller Vereinbarung. Montag geschlossen.

Erster Bürgermeister Christian Bauer und die Wirtschaftsförderin der Stadt Grafing, Julia Rainert gratulieren Paula Würndl im Namen der Stadt Grafing zur Eröffnung.



## Kampfsport in Taglaching

Telefon 0152/28405479

[www.kampfkunstschulen-kastl.de](http://www.kampfkunstschulen-kastl.de)



Was anderes  
kommt  
mir nicht  
in die Tüte!

Kaufkraft am  
Ort erhalten



**Schlussakkord am 31.3.**

fichter-art.de  
**GALERIE** *fichter*

Ergreifen Sie die Chance:  
Meine Arbeiten zu Superkonditionen!

Samstags 10 bis 13 Uhr  
oder nach Vereinbarung  
unter 0176 20453635.

**Wir schließen!**



## Veranstaltungen vom 24.01. bis 01.02.2026

Thema	Tag	Zeit	Veranstaltungsort	Veranstalter
Stadtball	24.01.2026	20.00	Stadthalle Grafting	Stadt Grafting
Rathauskonzert vom Kulturverein Grafting	25.01.2026	19.00	Großer Sitzungssaal im Rathaus	Kulturverein Grafting e. V.
Baby-Krabbeltreff am Montag	26.01.2026	09.00	Familien- und BürgerZentrum e. V.	Familien- und BürgerZentrum e. V.
Krabbeltreffen mit Kinderbetreuung und Elterncafe	27.01.2026	08.30	Familien- und BürgerZentrum e. V.	Familien- und BürgerZentrum e. V.
Krabbel- und Spielertreff am Dienstag	27.01.2026	15.00	Familien- und BürgerZentrum e. V.	Familien- und BürgerZentrum e. V.
Märchen für Kinder	27.01.2026	15.30	Stadtbücherei Grafting	Stadtbücherei Grafting
Graftinger Spielbären	27.01.2026	18.00	Familien- und BürgerZentrum e. V.	Familien- und BürgerZentrum e. V.
Gegenstandslose Meditation (Zen/Kontemplation)	27.01.2026	19.00	Evangelisches Gemeindehaus, Grafting	Frieda Milo, Telefon 08092/9107
Rechtliche und finanzielle Fragen rund um Schwangerschaft und Geburt	27.01.2026	19.30	online	KBW Ebersberg
Gut ernährt mit Muttermilch oder Säuglingsmilchnahrung	27.01.2026	20.00	online	Kath. Kreisbildungswerk e. V.
Von der Beobachtung zum Entwicklungsgespräch, Kinder beobachten und Elternarbeit gestalten mit dem systemischen Blick in die Familien	28.01.2026	09.30	Ebersberg, Pfarrer-Bauer-Straße 5	Kath. Kreisbildungswerk e. V.
Bodystyling und Ausdauertraining	29.01.2026	08.30	Grafting, Judohalle, Am Stadion 4	Kath. Kreisbildungswerk e. V.
Krabbel- und Spielertreff am Donnerstag	29.01.2026	09.30	Familien- und BürgerZentrum e. V.	Familien- und BürgerZentrum e. V.
ChatGPT in der Praxis, verstehen, anwenden, besser nutzen	29.01.2026	19.30	VHS, Griesstraße 27, EG, Grafting	vhs Ebersberger Land
Sonderausstellung Museum – 333 Jahre Barockkirche Sankt Ägidius Grafting – Archiv-Stammtisch	29.01.2026	19.30	Museum der Stadt Grafting	Museum der Stadt Grafting, Bahnhofstraße 10, 85567 Grafting, Telefon 08092/1131, bernhard.schaefer@grafting.de
Sonderausstellung Museum – 333 Jahre Barockkirche Sankt Ägidius Grafting – Familienzeit	01.02.2026	14.30	Museum der Stadt Grafting	Museum der Stadt Grafting, Bahnhofstraße 10, 85567 Grafting, Telefon 08092/1131, bernhard.schaefer@grafting.de



**Fernseh-Service**  
Pfeifer & Maurus

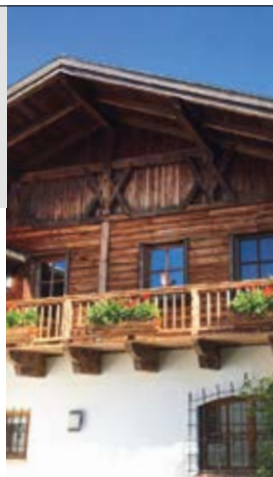
[www.pfeifer-maurus.de](http://www.pfeifer-maurus.de)

Am Schammacher Feld 25 · 85567 Grafting  
Telefon Werkstatt 0 80 92/8 37 41 oder 0 80 92/8 37 40

- Multiroom Smart Media
- Heimnetzwerk
- Antennentechnik
- Meisterwerkstatt
- Beratung und Verkauf



- Dachstühle
- Dachsanierungen
- Aufstockungen
- Carports
- Überdachungen
- Fassaden
- Hallenbau
- Eingabeplanung
- Holzbalkone
- Alubalkone
- Anbaubalkone
- Balkonsanierung
- Terrassen
- Dachfenster
- Bauschreinerei
- Möbelschreinerei



Rinding 5a • 85560 Ebersberg • Tel.: 08092/256340  
E-Mail: [info@soyer-holzbau.de](mailto:info@soyer-holzbau.de) • [www.soyer-holzbau.de](http://www.soyer-holzbau.de)

## Praxis für Biologische Zahnheilkunde, Implantologie und Zahnästhetik



**Dr. Stephan Lindner**  
Spezialist für Biologische Zahnheilkunde und Keramikimplantate



Vitale Zahnmedizin  
Dr. med. dent. Stephan Lindner  
Jahnstr. 5, 85567 Grafting  
T +49 80 92 42 15  
[www.vitale-zahnmedizin.de](http://www.vitale-zahnmedizin.de)



**Vitale Zahnmedizin**

## Veranstaltungen vom 02.02. bis 18.02.2026

Thema	Tag	Zeit	Veranstaltungsort	Veranstalter
Baby-Krabbeltreff am Montag	02.02.2026	09.00	Familien- und BürgerZentrum e. V.	Familien- und BürgerZentrum e. V.
Krabbeltreffen mit Kinderbetreuung und Elterncafe	03.02.2026	08.30	Familien- und BürgerZentrum e. V.	Familien- und BürgerZentrum e. V.
Krabbel- und Spieletreff am Dienstag	03.02.2026	15.00	Familien- und BürgerZentrum e. V.	Familien- und BürgerZentrum e. V.
Grafinger Spielbären	03.02.2026	18.00	Familien- und BürgerZentrum e. V.	Familien- und BürgerZentrum e. V.
Willkommen Selbstliebe	03.02.2026	18.00	Ebersberg, Sieghartstraße 21	Werner Fuchs
Gegenstandslose Meditation (Zen/Kontemplation)	03.02.2026	19.00	Evangelisches Gemeindehaus, Grafing	Frieda Milo, Telefon 08092/9107
Fotoshow: Eiszeit – Abenteuer Antarktis	03.02.2026	19.30	Stadtbücherei Grafing	vhs Ebersberger Land
Selbsthilfegruppe ADHS/ADS	04.02.2026	19.30	Familien- und BürgerZentrum e. V.	Familien- und BürgerZentrum e. V.
Bodystyling und Ausdauertraining	05.02.2026	08.30	Grafing, Judohalle, Am Stadion 4	Kath. Kreisbildungswerk e. V.
Krabbel- und Spieletreff am Donnerstag	05.02.2026	09.30	Familien- und BürgerZentrum e. V.	Familien- und BürgerZentrum e. V.
Kunstvortrag: Das Christusbild in der Kunst	05.02.2026	19.30	VHS, Griesstraße 27, EG, Grafing	vhs Ebersberger Land
Sonderausstellung Museum – 333 Jahre Barockkirche Sankt Ägidius Grafing – Führung durch die Pfarrkirche	07.02.2026	14.00	Pfarrkirche Sankt Ägidius	Museum der Stadt Grafing, Bahnhofstraße 10, 85567 Grafing, Telefon 08092/1131, bernhard.schaefer@grafing.de
Queeres Treffen	07.02.2026	14.30	Familien- und BürgerZentrum e. V.	Familien- und BürgerZentrum e. V.
Baby-Krabbeltreff am Montag	09.02.2026	09.00	Familien- und BürgerZentrum e. V.	Familien- und BürgerZentrum e. V.
Krabbeltreffen mit Kinderbetreuung und Elterncafe	10.02.2026	08.30	Familien- und BürgerZentrum e. V.	Familien- und BürgerZentrum e. V.
Krabbel- und Spieletreff am Dienstag	10.02.2026	15.00	Familien- und BürgerZentrum e. V.	Familien- und BürgerZentrum e. V.
Grafinger Spielbären	10.02.2026	18.00	Familien- und BürgerZentrum e. V.	Familien- und BürgerZentrum e. V.
Kulinarische Lesung mit Hans Montag, „Mein Leben nach einer verlorenen Zeit“	10.02.2026	18.30		
Gegenstandslose Meditation (Zen/Kontemplation)	10.02.2026	19.00	Evangelisches Gemeindehaus, Grafing	Frieda Milo, Telefon 08092/9107
Der Tierschutz bei den indischen Jainas und bei Franz von Assisi	10.02.2026	19.30	VHS, Griesstraße 27, EG, Grafing	vhs Ebersberger Land
Selbsthilfegruppe für Angehörige psychisch erkrankter Menschen	11.02.2026	18.00	Ebersberg, Sieghartstraße 21	Brigitte Weitzer
Tauschnetz INFO-Abend & Tauschtreffen, „Lernen Sie uns kennen“	11.02.2026	19.30	CaritasZentrum Grafing	Tauschnetz
Bodystyling und Ausdauertraining	12.02.2026	08.30	Grafing, Judohalle, Am Stadion 4	Kath. Kreisbildungswerk e. V.
Krabbel- und Spieletreff am Donnerstag	12.02.2026	09.30	Familien- und BürgerZentrum e. V.	Familien- und BürgerZentrum e. V.
Kinaesthetics Grundkurs für pflegende Angehörige	13.02.2026	14.30	Kompetenzzentrum Grafing	Hermine Lutz, Kinaesthetics-Trainerin, info@herminelutz.ch, Telefon 08092/85 10 555
Willkommen Selbstliebe	17.02.2026	18.00	Ebersberg, Sieghartstraße 21	Werner Fuchs
Gegenstandslose Meditation (Zen/Kontemplation)	17.02.2026	19.00	Evangelisches Gemeindehaus, Grafing	Frieda Milo, Telefon 08092/9107
ZATRE Abend	18.02.2026	19.00	Familien- und BürgerZentrum e. V.	Familien- und BürgerZentrum e. V.



Wir nehmen uns Zeit für Ihre Fragen!  
Ihr Peter Ball und Wolfgang Wochermaier

Informieren Sie sich auf unseren Erstberatungsabenden  
Beginn: 19.00 Uhr (bei uns im Haus)  
Anmeldung unter: Tel 08092 2490  
info@wochermaier.de  
Wildermuthstr. 6 · 85560 Ebersberg

 **Wochermaier**  
Bad | Heizung | Solar | Service

### ENERGIE-ABEND nächster Vortrag: 04.02.2026 und 04.03.2026

Welche Energiequelle passt zu Ihrem Bestandhaus?

- Kann der gute Kessel bleiben?
- Sonne, Öl, Gas, Holz, Pellets oder Wärmepumpe?

### ERNEUERBARE-ENERGIEN-ABEND nächster Vortrag: 28.01.2026 und 18.03.2026

- Sonnenstrom • Batteriespeicher
- Stirlingmotor zur Stromerzeugung
- Wärmepumpe

### ENERGIE-SPAR-ABEND nächster Vortrag: 11.02.2026 und 11.03.2026

- Weg von Öl und Gas
- Energieträger flexibel wählen
- Wärmepumpe, Sonnenstrom und Sonnenwärme effizient nutzen

### WASSER-ABEND nächster Vortrag: 25.03.2026

Sauber und sicher:  
hygienisches Trinkwasser richtig nutzen und behandeln.



## Veranstaltungen vom 19.02. bis 03.03.2026

Thema	Tag	Zeit	Veranstaltungsort	Veranstalter
Krabbel- und Spielertreff am Donnerstag	19.02.2026	09.30	Familien- und BürgerZentrum e. V.	Familien- und BürgerZentrum e. V.
Nadeln mit Faden	19.02.2026	20.00	Familien- und BürgerZentrum e. V.	Familien- und BürgerZentrum e. V.
Kulturverein Kino: Fanni oder wie rettet man ein Wirtshaus	22.02.2026	19.30	CAPITOL Grafing	Kulturverein Grafing e. V.
Baby-Krabbeltreff am Montag	23.02.2026	09.00	Familien- und BürgerZentrum e. V.	Familien- und BürgerZentrum e. V.
Krabbeltreffen mit Kinderbetreuung und Elterncafe	24.02.2026	08.30	Familien- und BürgerZentrum e. V.	Familien- und BürgerZentrum e. V.
Krabbel- und Spielertreff am Dienstag	24.02.2026	15.00	Familien- und BürgerZentrum e. V.	Familien- und BürgerZentrum e. V.
Märchen für Kinder	24.02.2026	15.30	Stadtbücherei Grafing	Stadtbücherei Grafing
Grafinger Spielbären	24.02.2026	18.00	Familien- und BürgerZentrum e. V.	Familien- und BürgerZentrum e. V.
Bodystyling und Ausdauertraining	26.02.2026	08.30	Grafing, Judohalle, Am Stadion 4	Kath. Kreisbildungswerk e. V.
Krabbel- und Spielertreff am Donnerstag	26.02.2026	09.30	Familien- und BürgerZentrum e. V.	Familien- und BürgerZentrum e. V.
Gegenstandslose Meditation (Zen/Kontemplation)	27.02.2026	19.00	Evangelisches Gemeindehaus, Grafing	Frieda Milo, Telefon 08092/9107
Kartenspielen	27.02.2026	19.00	Familien- und BürgerZentrum e. V.	Familien- und BürgerZentrum e. V.
TATWORT Improvisationstheater – Theater aus dem Nichts	27.02.2026	19.30	Stadtbücherei Grafing	
Baby-Krabbeltreff am Montag	02.03.2026	09.00	Familien- und BürgerZentrum e. V.	Familien- und BürgerZentrum e. V.
Krabbeltreffen mit Kinderbetreuung und Elterncafe	03.03.2026	08.30	Familien- und BürgerZentrum e. V.	Familien- und BürgerZentrum e. V.
Krabbel- und Spielertreff am Dienstag	03.03.2026	15.00	Familien- und BürgerZentrum e. V.	Familien- und BürgerZentrum e. V.
Grafinger Spielbären	03.03.2026	18.00	Familien- und BürgerZentrum e. V.	Familien- und BürgerZentrum e. V.
Willkommen Selbstliebe	03.03.2026	18.00	Ebersberg, Sieghartstraße 21	Werner Fuchs
Gegenstandslose Meditation (Zen/Kontemplation)	03.03.2026	19.00	Evangelisches Gemeindehaus, Grafing	Frieda Milo, Telefon 08092/9107



**teatro**  
menu by Käfer

nur noch bis  
**14.03.2026.**

**Die schönste Dinnershow  
in München**

teatro-Spiegelzelt, München Messe

**Tickets und Gutscheine: [www.teatro.de](http://www.teatro.de)**



## Abwechslungsreiches Programm in der Stadthalle

Das vielfältige und abwechslungsreiche Programm der Stadthalle mit bekannten Künstlern sowie namhaften Gastspieltheatern wird ergänzt durch die sehenswerten Aktivitäten der ortsansässigen Vereine. Den aktuellen Spielplan finden Sie unter [www.stadthalle-grafing.de](http://www.stadthalle-grafing.de). **Tickets online** unter [stadthalle-grafing.de](http://stadthalle-grafing.de) oder in **Grafing** bei Bücher Herzog, in **Aßling** im Bücherladen oder in **Kirchseon** im Buchladen.

**GraDo**  
Grafinger Donnerstag  
Bärg auf alle Sinne!  
↑ Weinbar Allegria

26.02.26  
18:30 Uhr

**Escape Dinner**  
Escape Room in 3 Gängen –  
Ein Rätselspiel zur Weltrettung





**LamPLIGHT** concert  
Best of Hans Zimmer



STADTHALLE GRAFING  
20 UHR ab 18 EUR

**28.2.**

**Die Legende  
des Klangkristalls**  
Ein Abenteuer  
in Harmonia

Für Kinder



STADTHALLE GRAFING  
15 UHR 15 EUR

**1.3.**

**KAPELLE  
SO&SO**



STADTHALLE GRAFING  
20 UHR ab 35 EUR

**6.3.**

Wo jeder Moment  
zum Event wird!



Kulturregierung & Wirtschaftsförderung  
der Stadt Grafing präsentieren  
anlässlich des internationalen Weltfrauentags

den 2. Grafinger  
**Ladies Bazaar**  
Kleiderflohmarkt & lokale Unternehmerinnen

8.3.26 ab 10 Uhr  
Stadthalle Grafing

Anmeldung für den Flohmarkt bis zum 1.3.26 via [sekretariat@stadthalle-grafing.de](mailto:sekretariat@stadthalle-grafing.de)  
Standgebühr: ab 8 € / Tisch



**GraDo**  
Grafinger Donnerstag  
Bärg auf alle Sinne!  
↑ Turmstube Grafing

26.03.26  
18:30 Uhr

**Pubquiz**  
mit Moderator  
Sebastian Schlagenhauser

Begrenzte Sitzplätze –  
Bitte um Vorreservierung unter  
[stadthalle@grafing.de](mailto:stadthalle@grafing.de)

Eintritt 5 €  
nur Abendkasse



Franziska  
**Wanninger**



STADTHALLE GRAFING  
20 UHR ab 30 EUR

**18.4.**

**GraDo**  
Grafinger Donnerstag  
Bärg auf alle Sinne!  
↑ Turmstube Grafing

30.04.26  
18:30 Uhr

**Karaoke  
Night**

Begrenzte Sitzplätze –  
Bitte um Vorreservierung  
unter [stadthalle@grafing.de](mailto:stadthalle@grafing.de)

Eintritt 5 €






## KANN MAN HIER ARBEITEN?

Recruiting Day  
Gut Sonnenhausen bei Glonn  
Sonntag, 8. März 2026  
10.30 bis 15.00 Uhr

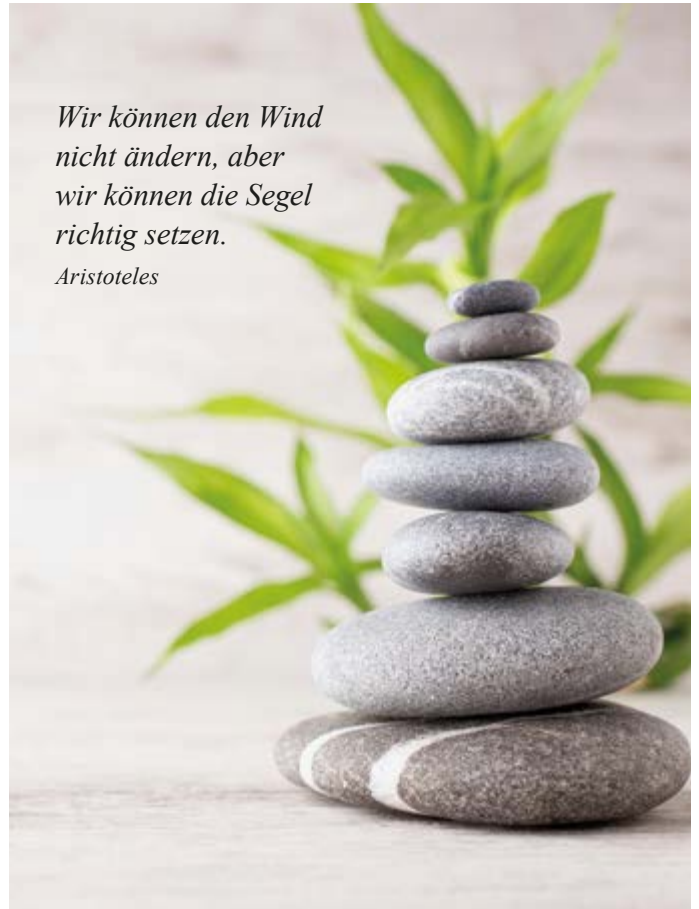
personal@sonnenhausen.de  
08093/5777 0

• Stellen frei •  
• Ausbildungsplätze frei •



*Wir können den Wind  
nicht ändern, aber  
wir können die Segel  
richtig setzen.*

*Aristoteles*



☎ 08106. 364 80

# MOBIL

# AKTIV



Zum neuen Jahr unterstützen wir Sie dabei, den Alltag leichter zu gestalten: mit passgenauen Hilfsmitteln für die **Pflege zuhause** und persönlicher Beratung. Von sicheren **Rollatoren** für mehr Mobilität bis zu durchdachten Lösungen für zuhause – wir begleiten Sie zuverlässig, damit Selbstständigkeit und Lebensqualität erhalten bleiben.



- Kostenlose Wohnumfeldberatung Zuhause
- Persönliche Beratung durch unser Reha- und Sanitätshaus-Team



**ORTHOMED**

HOME CARE · SANITÄTSHAUS · REHATECHNIK

# ZUHAUSE

### ÖFFNUNGSZEITEN

Montag – Donnerstag 9 – 18 Uhr  
Freitag 9 – 15 Uhr

Ilchinger Weg 1 · 85604 Zorneding  
www.orthomed.de

EINLADUNG ZUM NETZWERKTREFFEN DES  
KLIMABÜNDNIS EBERSBERG-MÜNCHEN

## SMART & GREEN: Künstliche Intelligenz als Treiber der Nachhaltigkeit

Das Klimabündnis Ebersberg-München  
lädt Sie herzlich zum nächsten Netzwerk-  
treffen für Unternehmen am **11. Februar  
2026**, um 14.00 Uhr bei der CADFEM Germany  
GmbH ein.



Erleben Sie spannende Impulse zu Smart City, Smart Mobility  
und Smart Building – von datengetriebener Ressourceneffizienz  
bis hin zur Rolle autonomer Fahrzeuge im Nahverkehr.

Höhepunkte sind neben Fachvorträgen, die den Nutzen von  
Künstlicher Intelligenz für das Klima greifbar machen, eine Füh-  
rung durch das nachhaltige CADFEM-Gebäude und die Besichti-  
gung autonomer Fahrzeuge.

Alle Details und die Möglichkeit zur Anmeldung finden Sie unter  
[www.klimabuendnis-ebe-m.de/Cadfem](http://www.klimabuendnis-ebe-m.de/Cadfem).



Landkreis  
München



Landkreis  
Ebersberg



### Mythos

Bio-Plastiktüten dürfen in die Biotonne.

**FALSCH!**



INGENIEURBÜRO FÜR ENERGIE- UND GEBÄUDETECHNIK



**Kinze**  
INGENIEURBÜRO

Rotter Straße 2  
85567 Grafing

T (08092) 861 906 0  
M [info@ib-kinze.de](mailto:info@ib-kinze.de)

[www.ib-kinze.de](http://www.ib-kinze.de)

## Bestattungshilfe RIEDL

Persönliche Gestaltung von Trauerfeiern · Individuelle Bestattungsformen

**Ebersberg** Sieghartstraße 15

**080 92 / 884 03**

**Bestattungsvorsorge**

Wir beraten Sie in unseren Geschäftsräumen oder auch gerne bei Ihnen zu Hause!

Edling

080 71 / 5 26 44 40

Wasserburg am Inn

080 71 / 9 20 46 40

Rettenbach

080 39 / 13 45

Hörlkofen

081 22 / 9 59 88 00

Höhenkirchen/Siegersbrunn

081 02 / 9 98 68 77

Taufkirchen bei München

089 / 62 17 15 50

Vaterstetten Annahmestelle

im Gartencenter Ziegltrum

081 06 / 3 06 21 88



Tag und Nacht erreichbar! [www.bestattungshilfe-riedl.de](http://www.bestattungshilfe-riedl.de)

## WOHN- UND GESCHÄFTSHAUS

am Marktplatz | provisionsfrei |  
vom Eigentümer zu verkaufen  
Tel.: 0049 157 5322 7097

IN GRAFING  
BEI MÜNCHEN



## SAMMELTERMINE DER VEREINE

## Altpapiersammlung

Samstag, 7. Februar 2026

- sammelt der Verein Burgschützen Elkofen am „Birkenholz“, „Am Wieshamer Bach“, „Heilmannsiedlung“, „Franziska-Zellner-Weg“.
- sammelt der Schützenverein Adlerhorst in Oberelkofen, Eisingendorf.



© iwona goltzykpixelio.de

**Achtung:****„Kölner Masche“!**

**Sehr geehrte Bürger,  
sehr geehrte Gewerbetreibende,**

leider gibt es in unserer Branche schwarze Schafe. Häufig versuchen betrügerische Firmen unter dem Deckmantel einer bekannten Gemeindepublikation, in Abo-Fallen zu locken. Nachdem zunächst penetrant telefonisch Druck und Hektik aufgebaut wird, folgt ein Korrekturabzug, der es in sich hat: Viel Kleingedrucktes und enorme versteckte Gebühren. Dieses Vorgehen hat bereits eine bedauerlich lange Tradition, zahlreiche Warnungen und bekannte Übeltäter finden sich bei der Online-Recherche zu „Kölner Masche“.

Wir distanzieren uns ausdrücklich von diesem Geschäftsgebahren!

**Achten Sie bitte darauf, wer Ihr Vertragspartner ist!**  
**Ihr REBA-VERLAG aus Freising**

## Entsorgung von Problemüll

SAMMELTERMIN FEBRUAR 2026

**Freitag, 20. Februar 2026, 15.30 bis 16.30 Uhr**  
Parkplatz Kapellenstraße



Ätzend



Entzündlich



Giftig



Explosionsgefahr

Systemische  
Gesundheitsgefährdung

Umweltgefährlich

Problemüll kann Montag – Freitag jeweils von 8.00 – 12.00 und von 12.30 – 15.00 Uhr am Entsorgungszentrum „An der Schafweide“ abgegeben werden.

Leuchtstoffröhren und Energiesparlampen werden auch am Grafinger Wertstoffhof angenommen (**wegen Giftstoffen nicht in die Mülltonne!**).

Alle Termine der Problemabfallsammlung 2026 sind in einem Faltblatt zusammengefasst, das an der Infothek im Rathaus erhältlich ist.

**Hinweis:** Der Einsatz des Spezialfahrzeugs ist bei extremer Witterung z. B. Eisglätte oder Gewitter aufgrund der Gefahrgutvorschriften evtl. nicht möglich! Auskünfte sind im Zweifelsfall über die Abfallberatung des Landratsamts (Tel. 08092/823-193) oder die Entsorgungsfirma (Tel. 08092/232566-0) erhältlich.

Meisterunikate aus Stein

SEBASTIAN  
BREUER

Mühlweg 1A  
85560 Ebersberg  
mobil +49 172 8104360  
info@sebastian-breuer.com  
www.sebastian-breuer.com

Bäder  
Küchenarbeitsplatten  
Treppen  
Tische / Möbel aus Stein  
Grabsteine + Inschriften  
Skulpturen  
Eingangspodeste  
Terrassen  
Fliesenarbeiten u.v.m.



Sabrina Hirschläger

Meisterbetrieb für Maler-, Lackier-  
und Tapezierarbeiten aller Art



Glonner Straße 35 · 85567 Grafing

Telefon 08092 / 1436

Telefax 08092 / 850419

E-Mail: hirschlaeger-malermeister@web.de

Mobil: 01 73 / 3 61 37 89



MASSIVHOLZHÄUSER



**Zimmerei Singhammer**  
Dachdeckerei & Spenglerei

**Meisterbetrieb**  
**85567 Bruck**  
**Pullenhofen 7**

**(08092) 860618**

- |               |               |                          |
|---------------|---------------|--------------------------|
| • Dachfenster | • Balkone     | • Stehfalz - Blechdächer |
| • Asbestabbau | • Zäune       | • Garagen und Carports   |
| • Gauben      | • Innenausbau | • Dachstuhlhebungen      |
| • Treppenbau  | • Kamine      | • Terrassenüberdachung   |
| • Dachrinnen  | • Fassaden    | • Wintergärten           |
|               |               | • Service                |

zimmerei-singhammer.de

BUND NATURSCHUTZ GRAFING

## Amphibienwanderung – Helfer gesucht



© segovax/Pixelio

Die Amphibienwanderung findet zwischen Ende Februar und Mitte April statt

Kaum hat das neue Jahr begonnen, steht die Krötenwanderung schon wieder bevor. Bald schon sind die Kröten, Frösche und Molche wieder auf Achse. Die ersten Amphibien erwachen mit Beginn der milden Witterung aus ihrer Winterstarre und machen sich auf den Weg zu den Laichgewässern, um dort ihre Eier abzulegen. Die Amphibienwanderung kann sich je nach Wetterlage von Ende Februar bis Mitte April hinziehen.

Sie suchen jedes Jahr wieder jene Gewässer auf, in denen sie sich selbst von der Kaulquappe zum Frosch, Molch oder zur Kröte gewandelt haben. Eine gefährvolle Reise, denn sie müssen auf ihrer Wanderung einige Straßen überqueren und kommen dabei oft buchstäblich unter die Räder.

Um den bedrohten Amphibien zu helfen, werden entlang der Straßen, die von den fortpflanzungswilligen Tieren überquert werden müssen, Krötenschutzzäune aufgebaut. Entlang dieser Schutzzäune werden dann Eimer im Boden eingegraben, um die Tiere aufzufangen. Im Zeitraum der Krötenwanderung werden die Eimer täglich geleert, die geretteten Tiere gezählt und über die Straße gesetzt.

Dank der freiwilligen Helfer des BUND Naturschutz und der guten Zusammenarbeit mit der unteren Naturschutzbehörde und der Straßenmeisterei konnten wir in den vergangenen Jahren über den ganzen Landkreis verteilt viele Querungsstellen sichern. Für jede Querungsstelle gibt es einen Betreuer, der das Team der freiwilligen Helfer einteilt.

In der Gemeinde Grafing werden Schutzvorrichtungen am Seeschneider Weiher und am Seeschneider Kreisel, in Unterelkofen sowie zwischen Straußdorf und Aßling aufgebaut.

Für diese wichtige Naturschutzaufgabe sucht die Ortsgruppe des BN Grafing freiwillige Helfer, die in den Morgen- und Abendstunden die Tiere aus den Eimern über die Straße bringen. Jede Hilfe ist willkommen.

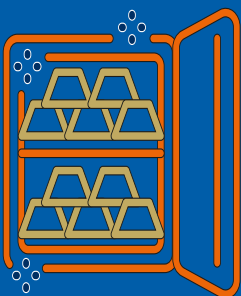
Bitte melden Sie sich bei Marion Bauer-Hilt unter [Marion.Bauer-Hilt@t-online.de](mailto:Marion.Bauer-Hilt@t-online.de).

Mehr zum BN Grafing gibt es unter <https://ebersberg.bund-naturschutz.de/>.



## Wertvolles sicher aufbewahren. – Ihr neues 24-Stunden-Schließfach in Grafing

**Sicher, flexibel, immer zugänglich!**



Schützen Sie Ihre Wertsachen im neuen Schließfach Ihrer Raiffeisen-Volksbank in Grafing. 24 Stunden am Tag, 7 Tage die Woche zugänglich.

Profitieren Sie von:

- Jederzeit Zugang mit Ihrer persönlichen Karte
- Höchste Sicherheit für Ihre wichtigen Dinge
- Passende Größen für jeden Bedarf

Schützen Sie, was Ihnen lieb ist.

Besuchen Sie uns in Grafing oder rufen Sie uns an für mehr Infos und Konditionen!

**Wir freuen uns auf Sie!**

**Raiffeisen-Volksbank  
Ebersberg eG**



## SPIELMANNSZUG GRAFING RUFT ZU WEITERER SPENDENAKTION ZUGUNSTEN DER PALLIATIVSTATION EBERSBERG AUF Pfandbonspenden im REWE Gruber Grafing seit 3. Dezember 2025 möglich

Nach dem erfolgreichen Benefizaufttritt des Spielmannszugs Grafing zugunsten der Palliativstation der Kreisklinik Ebersberg setzt der Verein sein soziales Engagement fort. Gemeinsam mit dem REWE Gruber Markt Grafing startete ab dem 3. Dezember 2025 eine zusätzliche Spendenaktion, bei der Kunden ihr Pfandguthaben unkompliziert für den guten Zweck einsetzen können.

Im Pfandrückgabebereich des REWE-Markts wurde eine Pfandbox eingerichtet, in die alle Pfandbon-Spenden zugunsten der Palliativstation eingeworfen werden können. Der gesammelte Betrag kommt zu 100 % der Palliativstation zu Gute und wird nach Abschluss der Aktion an die Einrichtung übergeben. Die Palliativstation leistet wertvolle Arbeit für schwerstkranke Menschen und deren Angehörige – ein Bereich, der maßgeblich auf Spenden und gesellschaftliche Unterstützung angewiesen ist.



„Nach dem großartigen Echo auf unseren Benefizaufttritt möchten wir diese positive Energie nutzen, um weitere Hilfe zu ermöglichen“, erklärt der Spielmannszug Grafing. „Mit der Pfandbox wird eine einfache Möglichkeit angeboten, dass jeder – auch mit kleinen Beträgen – etwas beitragen kann.“

Der Spielmannszug bedankt sich bereits jetzt bei allen Unterstützern sowie beim Team des REWE Gruber Grafing für die Zusammenarbeit.

**Jede Pfandspende hilft – gemeinsam für mehr Menschlichkeit in schweren Zeiten.**

### HNH Rechtsanwaltskanzlei

Ihre Rechtsanwaltskanzlei in Grafing und Umgebung. Seit 1976 mit gründlichen Kenntnissen der örtlichen Gegebenheiten.

**Friedhelm Haenisch**  
Rechtsanwalt

**Dr. Kirsten Nießen**  
Rechtsanwältin  
FA Familienrecht

**Florian Haenisch**  
Rechtsanwalt  
FA Erbrecht  
FA Familienrecht

*Erbrecht · Familienrecht*

Marktplatz 22  
85567 Grafing

T 0 80 92 – 3 10 25  
F 0 80 92 – 53 27

[www.haenisch-niessen.de](http://www.haenisch-niessen.de)  
[Rechtsanwaelte@Haenisch-Niessen.de](mailto:Rechtsanwaelte@Haenisch-Niessen.de)

REGIONAL ✓ EIGENE SCHLACHTUNG  
GRILLSEMINARE ✓ MITTAGSTISCH

**Metzgerei  
Heimann**



**GRAFING & GLONN**



## ELTERNGEMEINSCHAFT GRAFING EBERSBERG E. V.

## Faschingsendspurt

Am Aschermittwoch ist Alles vorbei! Nutzen Sie die letzten 3 Wochen davor und stöbern in beiden Tauschzentralen nach Kostümen, Perücken und anderen Accessoires für die närrischen Feste, Bälle und Umzüge, die Sie besuchen wollen. Nach wie vor sind unsere Lager reich gefüllt mit warmer, schnee- und frostsicherer Winterbekleidung in allen Größen. Ab nun nehmen wir auch wieder Kommuni- und Konfirmationsbekleidung an.

### Die wichtigsten Termine in der Vorschau

Der Winterschlussverkauf beginnt am **29. Januar 2026** mit einer Preisreduzierung um ca. 30 % auf alle Teile, außer Fasching und Kommunion.

Am **12. Februar 2026** wird Alles um 50 % günstiger verkauft. Wenn Sie dies für Ihre Sachen nicht möchten, können Sie diese jeden Dienstag gegen eine kleine Gebühr wieder zurückholen (Mitglieder haben bis zu 5 €, Rücknahme frei).

Die nächsten Shopping-Samstage sind am **31. Januar 2026** und **14. Februar 2026** jeweils von 10.00 bis 13.00 Uhr.

Wir haben in Grafing in den Faschingsferien, außer Faschingsdienstag, 17. Februar 2026, geöffnet.

Letzter Tag der Wintersaison 2025/2026 ist **24. Februar 2026**.

Alles Aktuelle finden Sie immer montags auf unserer Seite bei Facebook und auf

den Aushängen an der Tauschzentrale in der Lagerhausstraße 17 in Grafing. Wir hoffen Sie hatten einen guten Start ins neue Jahr.

Ihr TZ-Team



## BODYINVESTMENT CAMPUS

*"Kraft und Beweglichkeitstraining hilft mir dabei nach wie vor das zu tun, was mir Spaß macht!"*

**Einfach, sicher und effektiv**  
Beweglichkeit und Kraft im E-Gym-Zirkel trainieren, der individuell an die Bedürfnisse jeden Alters angepasst wird

Giovanni, 87 Jahre alt,  
Grafinger Urgestein :)

Bodyinvestment Campus  
Haidling 17 85567  
Grafing  
www.bodyinvestment.de  
08092 862060

**Erkunden Sie jetzt unseren E-Gym-Zirkel!**

## EHG Mitterhofer oHG

Elektroinstallation  
Haushaltsgeräte  
Gebäudetechnik

- Hochqualifiziertes Personal
- Breites Sortiment an Hausgeräten
- Einbauküchen von DankKüchen

Am alten Bahndamm 1  
Gewerbegebiet Taglaching  
85567 Bruck/Taglaching

**Telefon: 08092 854864**  
info@ehg-mitterhofer.de  
www.ehg-mitterhofer.de

## Malermesterbetrieb Florian Finkel

Web: [www.Maler-Finkel.de](http://www.Maler-Finkel.de)  
E-Mail: [info@Maler-Finkel.de](mailto:info@Maler-Finkel.de)  
Büro: 08092/ 255 0328  
Mobil: 0174/ 138 0914  
Ebersberger Str. 14a / 85567 Grafing

- Innenraumgestaltung
- Fassadengestaltung
- Lasier / Lackierarbeiten
- Schimmelsanierung
- Bodenbelagsarbeiten

PERFEKTION IN FARBE UND FORM

**Ihre Werbung mitten ins Wohnzimmer der Leser!**

Wollen Sie in der nächsten Ausgabe mit Ihrer Anzeige dabei sein?

Kontakt: Tel. 08161/7871422 oder [info@reba-verlag.de](mailto:info@reba-verlag.de)

**GRAFING**   
AKTUELL Amtsblatt – Informationen aus dem Rathaus



## Wintersonnwendfeuer war ein voller Erfolg



Bei diesmal idealeren Bedingungen als im letzten Jahr wurde am 4. Advents-Sonntag, dem Tag der Wintersonnwende, von der FFW Nettelkofen wieder ein Wintersonnwendfeuer entzündet. Der beachtliche Haufen Brennmaterial, der dankenswerter Weise auf dem Feld der Familie Ametsbichler aufgetürmt werden durfte, wurde kurz nach 16.00 Uhr in Brand gesteckt. Scheinbar hatte sich der Veranstaltungstermin gut herumgesprochen, denn schon kurz nach dem Anzünden waren viele Besucher am Platz und bevölkerten den Bereich rund um das Feuer.

Auch die Versorgungsstation mit Gegrilltem und warmen sowie kalten Getränken war von Beginn an gut besucht, ja schon fast belagert. Nach groben Schätzungen wärmten sich wohl an die 500 Besucher am Feuer und brachten damit die Versorgungslogistik der Freiwilligen Feuerwehr fast an ihre Grenzen. Einige der späteren Gäste konnten dann leider nur noch mit warmen und kalten Getränken versorgt werden, da die Grillstation bereits nach 2 Stunden restlos ausverkauft war.

Von den Besuchenden war zu hören, dass sie das Aufleben dieser alten Tradition sehr begrüßten und es für viele auch ein gelungener Abschluss der doch meist hektischen Adventswochen war.

Alles in allem war es laut der Organisatoren eine sehr gelungene Veranstaltung die auch im nächsten Jahr wieder stattfinden wird. Hoffentlich auch wieder bei so idealen Bedingungen.

Die Freiwillige Feuerwehr Nettelkofen bedankt sich bei allen Besuchenden und wünscht ein gesundes, erfolgreiches und zufriedenes neues Jahr 2026.

**Was anderes kommt  
mir nicht in die Tüte!**



**Kaufkraft am Ort erhalten**



**Franke Naturstein**  
GmbH

Grabmal-  
ausstellungen  
immer frei  
zugänglich!



Grabsteine • Inschriften • Renovierungen

[www.frankenaturstein.de](http://www.frankenaturstein.de)  [info@frankenaturstein.de](mailto:info@frankenaturstein.de)

Benedikt-Lutz-Str. 3  
83543 Rott a. Inn  
Tel.: 08039 - 2413

Ellmosener Str. 19a  
83043 Bad Aibling  
Tel.: 08061 - 9393252

Von-der-Tann-Str. 4  
84478 Waldkraiburg  
Tel.: 08638 - 4146

Am Herder 6  
83512 Wasserburg  
Tel.: 08071 - 3943

### IMPRESSUM:

**Herausgeber:** Stadt Grafing b.München

Marktplatz 28, 8567 Grafing

Telefon: 0 80 92 / 7 03-0, Fax: 0 80 92 / 7 03-37

[www.grafing.de](http://www.grafing.de), [stadt@grafing.bayern.de](mailto:stadt@grafing.bayern.de)

Verantwortlich für den redaktionellen und amtlichen

Inhalt: Christian Bauer, Erster Bürgermeister

© Fotos: Stadt Grafing b.M. und bei den jeweiligen

Einrichtungen, Institutionen und Einzelpersonen.

Für Urheber- und Bildrechte sowie Datenschutzansprüche

Dritter sind ausschließlich die Text- und Bildlieferanten

verantwortlich. Bei sämtlichem zugesandtem Material

(Texte, Bilder, Logos etc.) gehen wir von der Einwilligung

zur Veröffentlichung und der Richtigkeit als auch Korrektur

rechtlicher Ansprüche aus.

**Produktion, Anzeigen ©Layoutkonzept:**

REBA-VERLAG GmbH

Amtsgericht München HRB 212899

Gutenbergstraße 11, 85354 Freising

Tel. 0 81 61 / 7 87 14 22, Fax: -23

[info@reba-verlag.de](mailto:info@reba-verlag.de), [www.reba-verlag.de](http://www.reba-verlag.de)

Für Druckfehler, falsche oder unterlassene Eintragungen

wird keine Haftung übernommen. Nachdruck – auch aus-

zugsweise – sowie die fotomechanische Wiedergabe und

Speicherung in elektronischen Medien ist nur mit schrift-

licher Genehmigung des Herausgebers gestattet. Die Ver-

wendung der Anzeigen zur Veröffentlichung außerhalb

dieser Publikation ist ohne schriftliche Genehmigung des

Verlages unzulässig und strafbar.

Informationen zur Herstellung: Papier aus FSC®-zertifizier-

ten und anderen kontrollierten Materialien, chlor- und säu-

refrei, gedruckt mit mineralölfreien Bio-Farben, CO<sub>2</sub>-neutral

produziert.

Grafing-Aktuell erscheint zehn Mal pro Jahr 2026 jeweils

zum Monatsende und wird an alle Haushalte (ausgenom-

men Werbeverweigerer) der Stadt Grafing b.M. per Post

kostenlos verteilt. Weitere Exemplare liegen in der Stadt-

bücherei und im Rathaus aus.

**Auflage:** 5.250 Stück

**Druck:** Gotteswinter und FIBO Druck und Verlags GmbH,

80807 München



[natureOffice.com/DE-077-217338](http://natureOffice.com/DE-077-217338)

**schöne Kachelöfen  
von Leutschacher**



Grafing-Bahnhof  
0 80 92 / 45 16  
[www.leutschacher.de](http://www.leutschacher.de)

# Ebersberg

## Attraktive Eigentumswohnungen

**EH55 Standard**

**KFW-förderfähig**



## Vorankündigung

### Eigentumswohnungen Von-Feury-Straße 12

Im Frühjahr 2026 beginnen wir mit der Realisierung der Eigentumswohnungen in Ebersberg, die Ihnen eine vielfältige Auswahl an Wohnmöglichkeiten von 1- bis 4-Zimmer-Wohnungen bieten wird.

### Ihre Vorteile im Überblick



EH55 Energieeffizienz-Standard



Integrierte PV-Anlage



Integriertes Smart-Home-System



Anschluss für E-Ladestationen an jedem Stellplatz



Bodengleiche Duschen & Glasduschwände



Elektrische Rollläden und Dachflächenfenster

mit Regensensor



Entkalkungsanlage



Grundrissänderungen möglich

*Jetzt  
vormerken*



**K - T E A M**  
Bau & Immobilien



(08092) 81 85 81



marketing@k-team.eu



www.k-team.eu