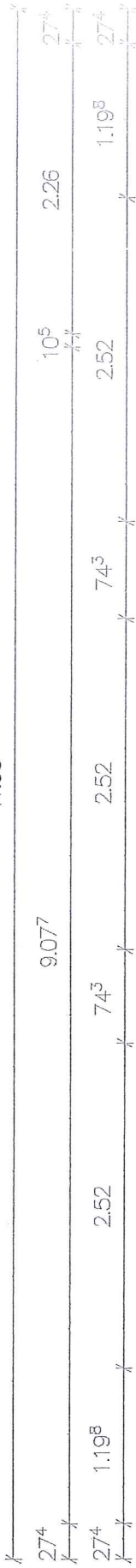


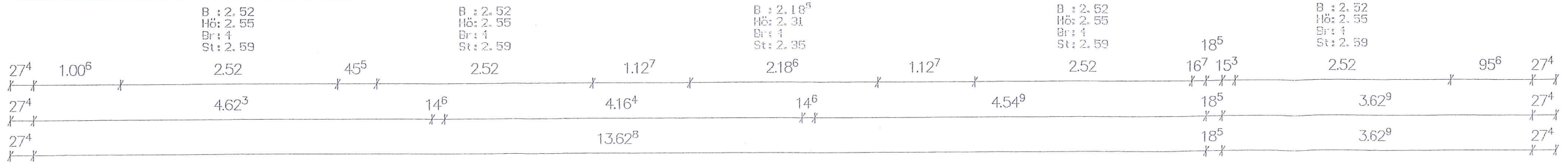
11.99



St: 2.59  
Br: 4  
Hö: 2.55  
B: 2.52

St: 2.59  
Br: 4  
Hö: 2.55  
B: 2.52

St: 2.59  
Br: 4  
Hö: 2.55  
B: 2.52



EG01

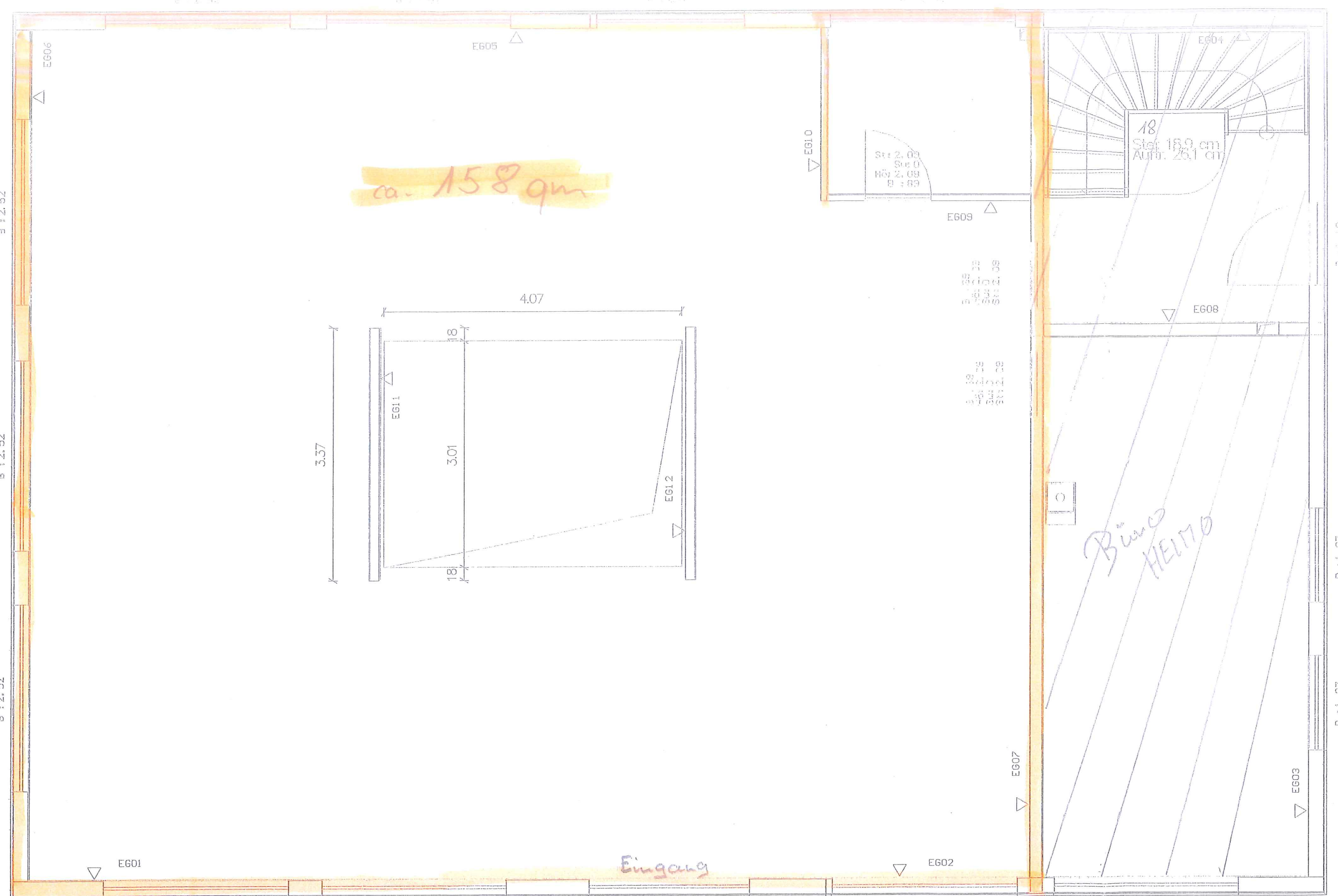
B: 2.52  
Hö: 2.55  
Br: 4  
St: 2.59

B: 2.52  
Hö: 2.55  
Br: 4  
St: 2.59

B: 2.18<sup>5</sup>  
Hö: 2.31  
Br: 4  
St: 2.35

B: 2.52  
Hö: 2.55  
Br: 4  
St: 2.59

B: 2.52  
Hö: 2.55  
Br: 4  
St: 2.59



ca. 158 qm

Eingang

Büro  
HELMO

17.86<sup>7</sup>

13.72<sup>1</sup>

12

4.02<sup>6</sup>

4.18<sup>9</sup>

24

3.01

23<sup>9</sup>

4.18<sup>9</sup>

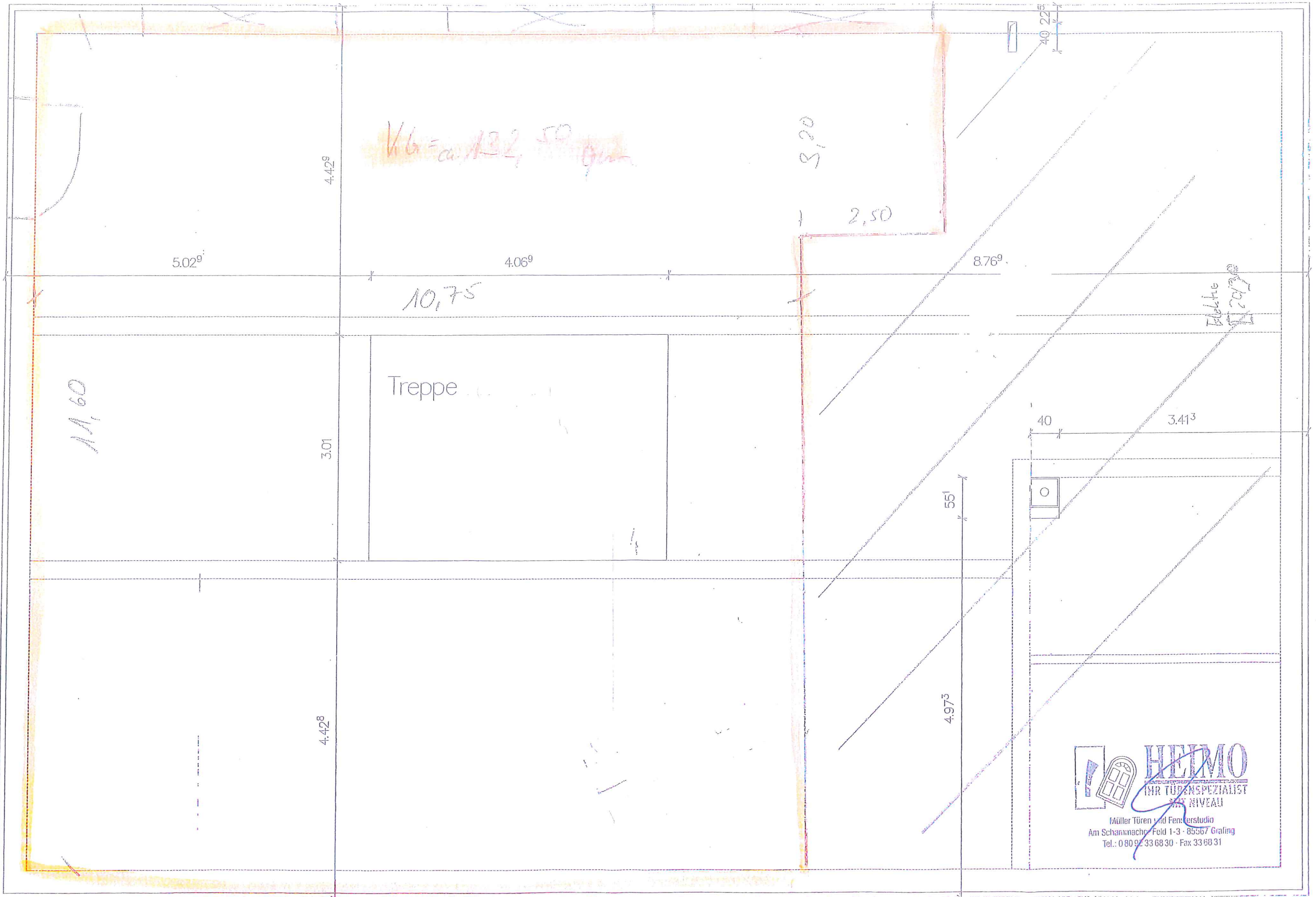
6.10<sup>4</sup>

23<sup>9</sup>

2.34<sup>6</sup>

114

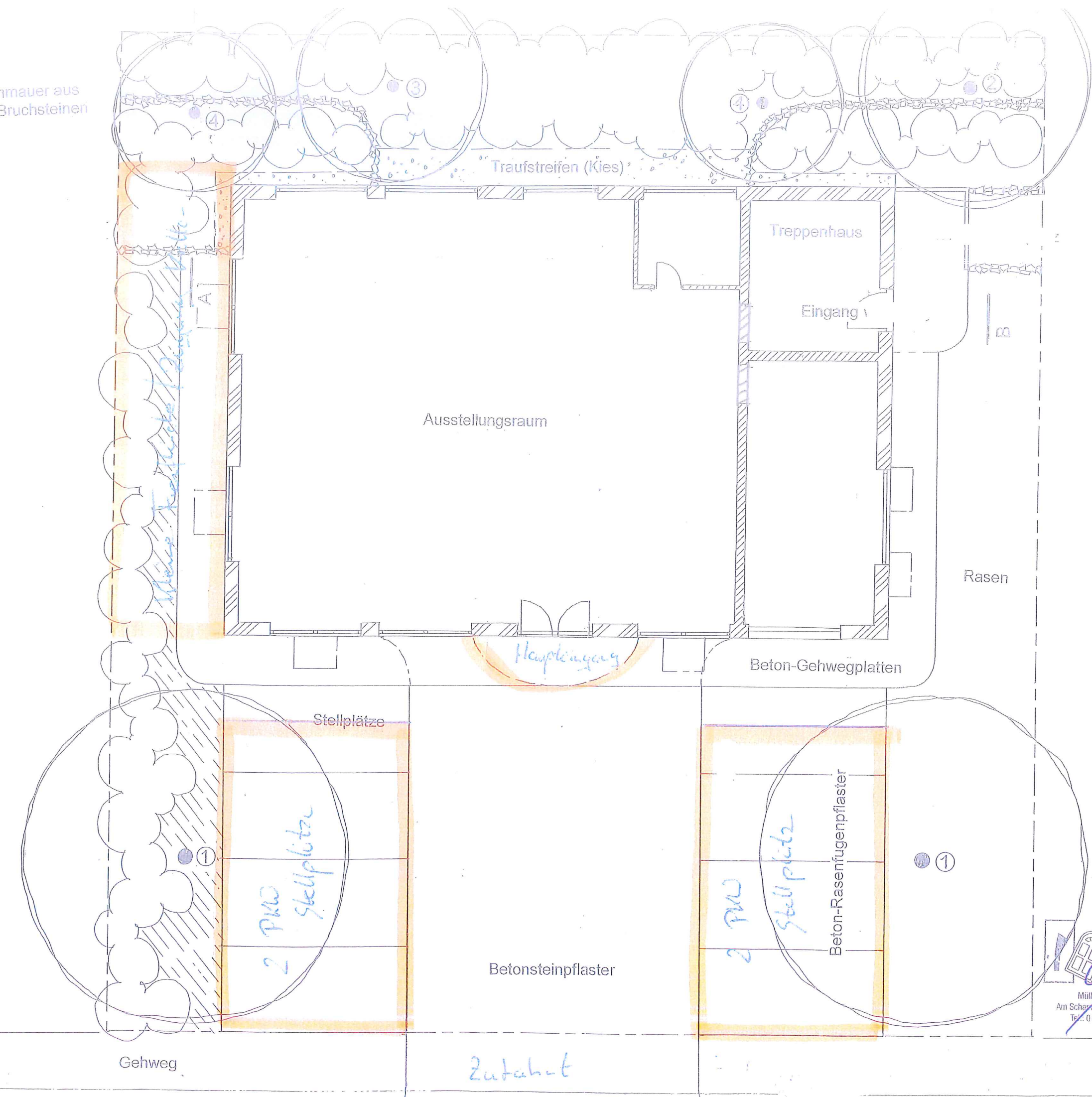
3.06<sup>4</sup>



**HEMO**  
 IHR TÜREN-SPEZIALIST  
 MIT NIVEAU

Müller Türen und Fensterstudio  
 Am Schanbacher Feld 1-3 · 85567 Grafing  
 Tel.: 0 80 92 33 68 30 · Fax 33 68 31

Trockenmauer aus  
Granit-Bruchsteinen



Traufstreifen (Kies)

Treppenhaus

Eingang

Ausstellungsraum

Rasen

Hauptzugang

Beton-Gehwegplatten

Stellplätze

2 PKW  
Stellplätze

2 PKW  
Stellplätze

Betonsteinpflaster

Beton-Rasenfugenpflaster

Gehweg

Zutritt

**HEIMO**  
 INNENTÜRENSPEZIALIST  
 MIT NIVEAU

Müller Türen und Fensterstudio  
 Am Schwanmacher Feld 1-3 · 85567 Grating  
 Tel.: 0 80 92 33 68 30 · Fax 33 68 31